



EUROREG

CENTRUM EUROPEJSKICH
STUDIÓW REGIONALNYCH I LOKALNYCH
UNIwersYTET WARSZAWSKI

Polskie samorządy w nowej perspektywie

Grzegorz Gorzelak

*VII Konferencja Krakowska
Przyszłość wolności
9-10 czerwca 2014 r.*

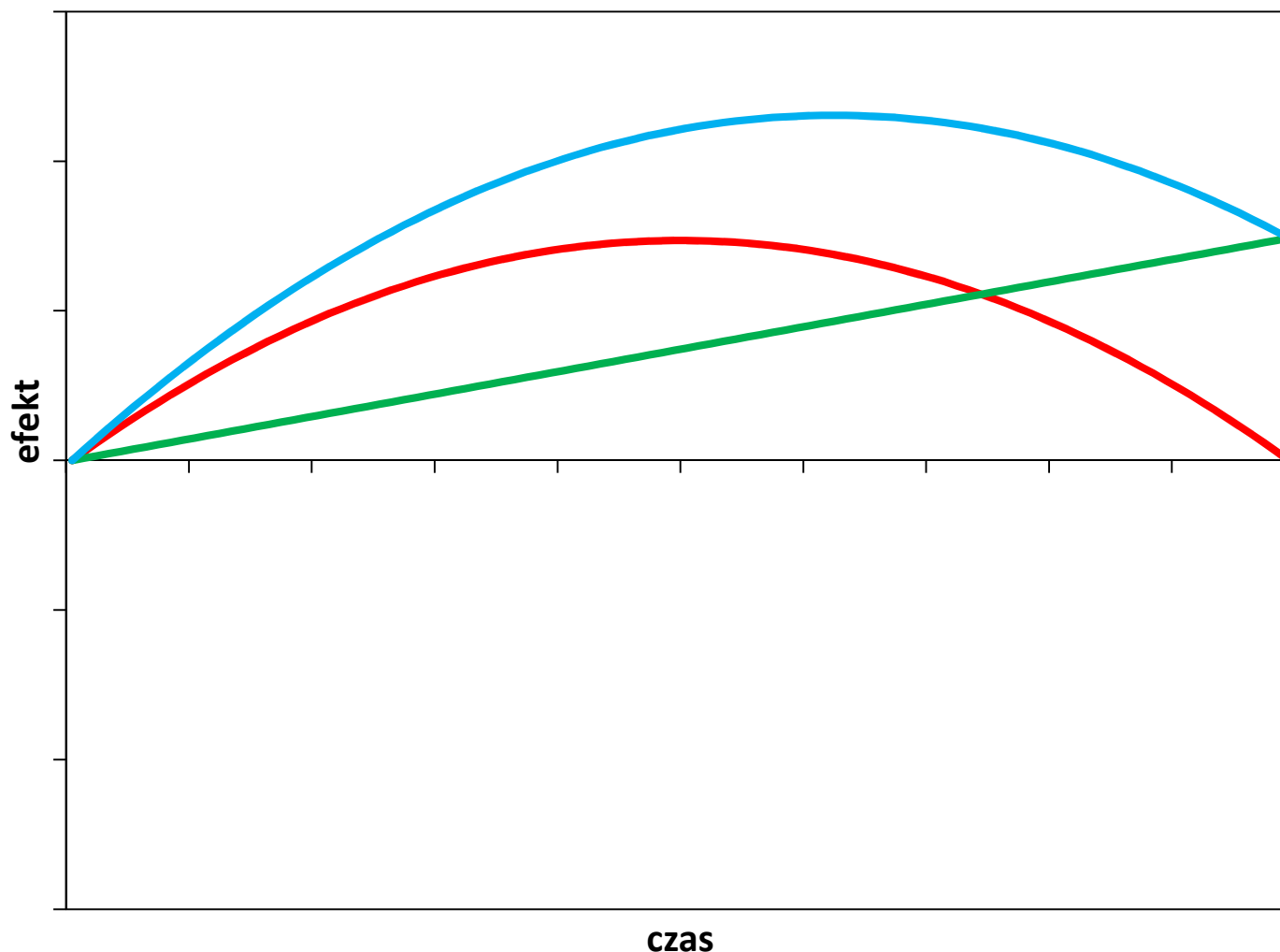
Bezdyskusyjne korzyści z naszego członkostwa w UE. Ale...



- Środki Unijne netto 2007-2013 to ok. 60 mld Euro, czyli ok.:
 - 2,5% PKB;
 - 60% napływu kapitału zagranicznego;
 - 15% nakładów inwestycyjnych;
 - 30-40% nakładów inwestycyjnych w sektorze publicznym.
- Bardzo znaczący impuls finansowy. Jak wykorzystany?

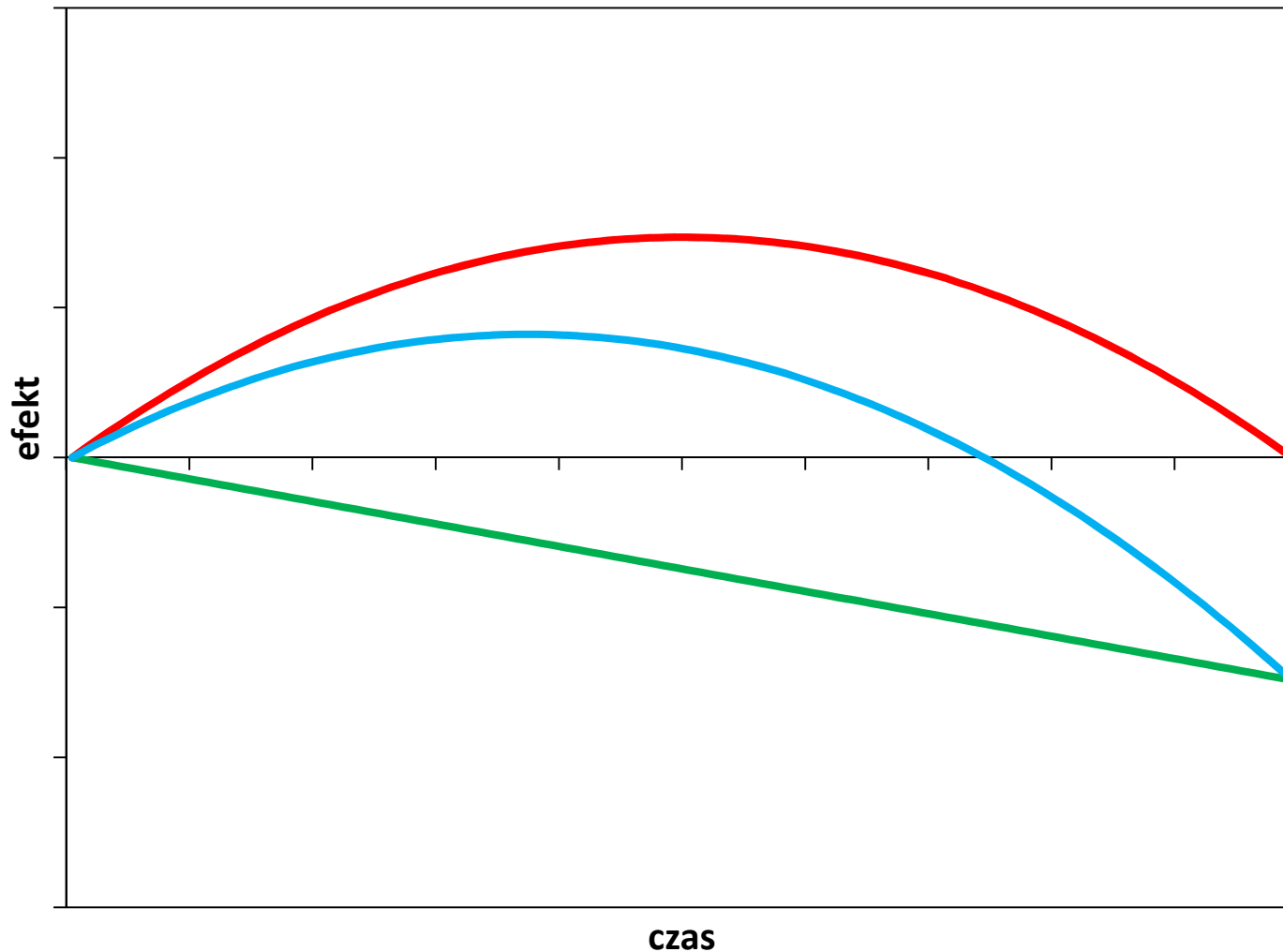
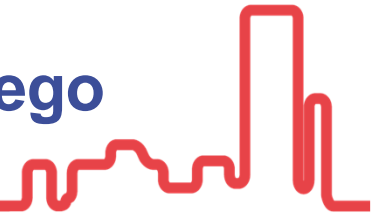
Efekt popytowy – przejściowe przyspieszenie rozwoju

Efekt podażyowy – trwałe przyspieszenie rozwoju



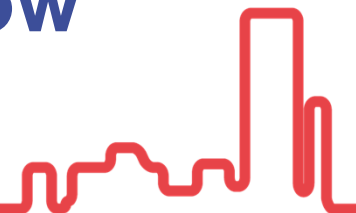
efekt popytowy
efekt podażyowy
efekt łączny

Słaby (lub wręcz ujemny) efekt podażowy - spowolnienie rozwoju po ustaniu efektu popytowego



efekt popytowy
efekt podażowy
efekt łączny

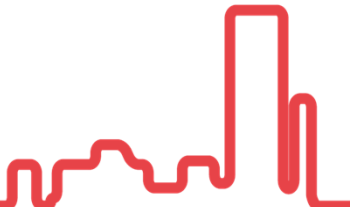
Ocena efektów wykorzystania środków UE w opinii samorządów



Efekty	B. duże i duże	Przeciętne i małe	Brak wpływu	Trudno powiedzieć
Rozwój gospodarczy	24,2	50,9	8,8	12,6
Nowe miejsca pracy	13,1	64,3	12,7	9,9
Wzrost produkcji rolnej	24,8	38,7	21,9	14,7
Konkurencyjność przedsiębiorstw	17,4	51,4	12,3	17,9
Napływ nowych inwestorów	14,0	52,5	21,9	11,5
Spadek bezrobocia	8,7	59,6	17,7	13,9
Ludziom żyje się lepiej	44,8	42,7	2,8	7,5
Poprawa środowiska przyrodniczego	59,1	31,8	4,0	5,1

(N=1305, 2013/2014)

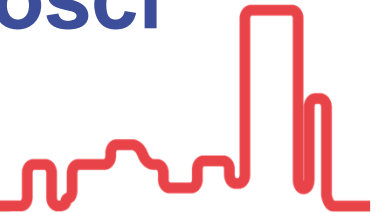
Jakie zmiany należy wprowadzić w programach Unii Europejskiej by lepiej przyczyniały się do rozwoju lokalnego w opinii samorządów



Zmiany	Procent „tak”
Zwiększyć ilość dostępnych środków	99,4
Osłabić kryteria przyznawania środków	85,8
Zmniejszyć sprawozdawczość, osłabić kontrolę	91,5
Zwiększyć bezzwrotne dotacje dla przedsiębiorstw	89,8
Zwiększyć granty zwrotne dla przedsiębiorstw	84,4
Więcej środków na infrastrukturę lokalną	99,9
Więcej środków na szkolenia	31,9
Więcej dopłat bezpośrednich dla rolników	83,9
Wzmocnić program LEADER	86,5

(N=1305, 2013/2014)

W skali NUTS3: środki Polityki Spójności na mieszkańca, 2007-2012

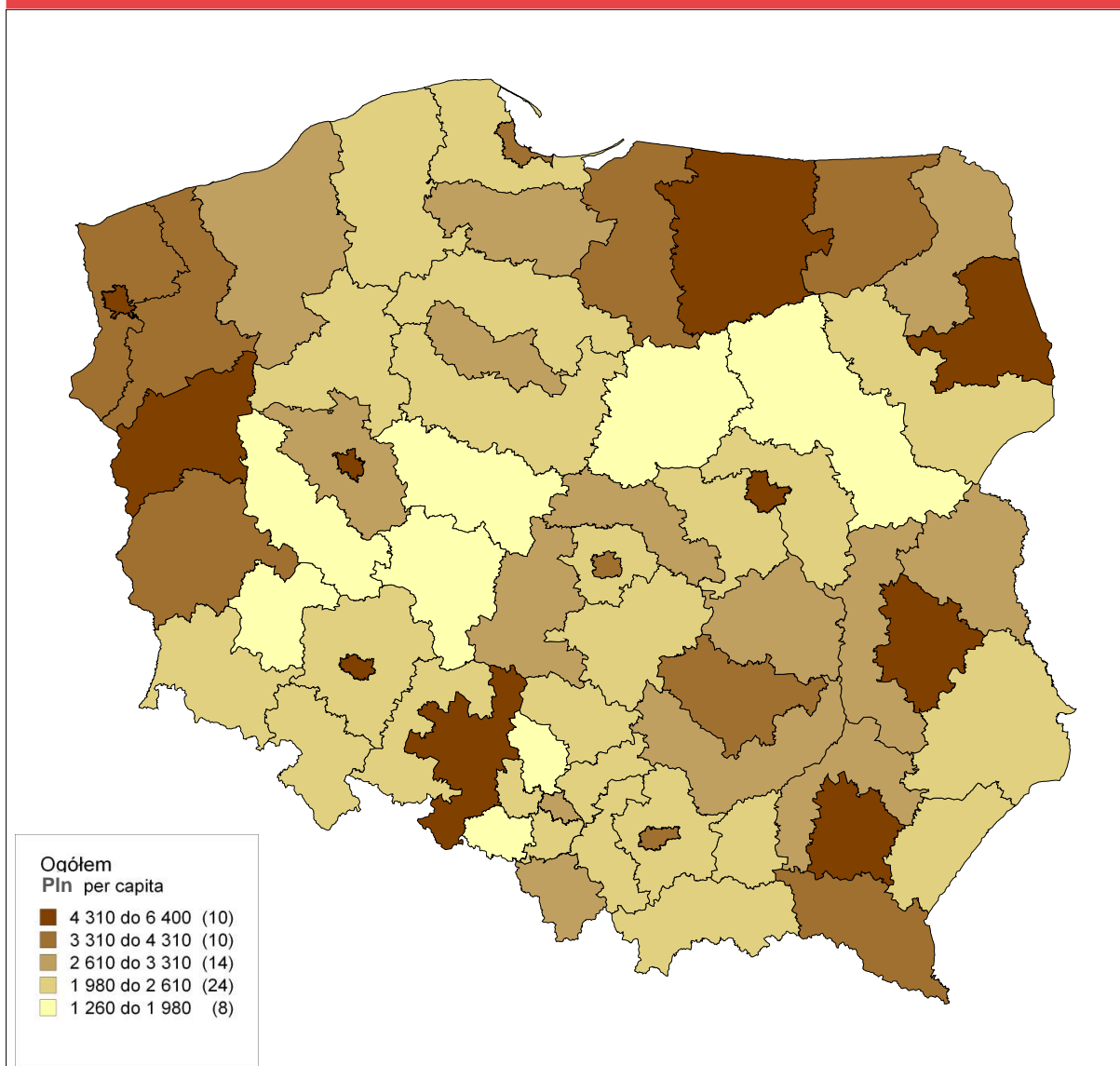


W województwach:
podział na centrum-
peryferie.

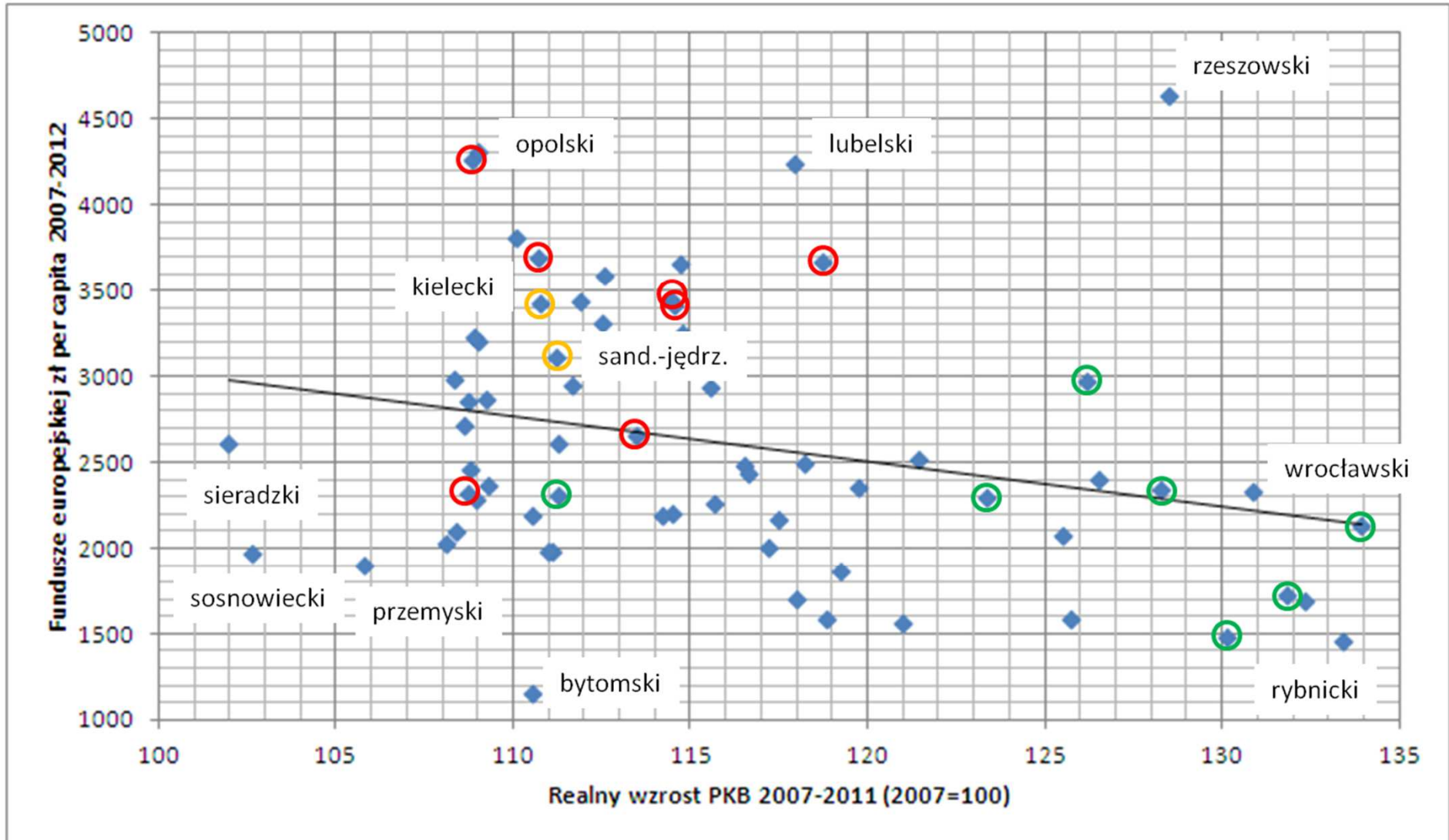
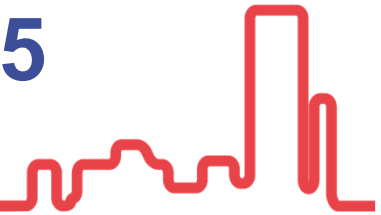
Podobnie we
wszystkich
programach.

Replika sytuacji z lat
1955-1975: władza
inwestuje blisko
siebie!

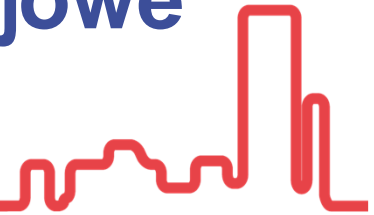
Albo: inwestuje się
tam, gdzie jest w co.



Dynamika PKB a środki z UE: $r = -0,25$



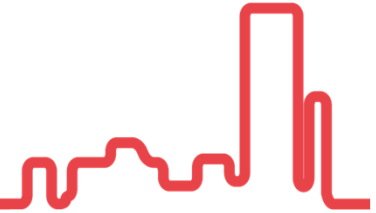
Brak więc dowodu na silne prorozwojowe efekty korzystania ze środków UE



- Nie ma statystycznego dowodu, że środki UE przyczyniły się do przyspieszenia rozwoju najslabiej rozwiniętych układów terytorialnych.
- Badanie zespołu W.Misiąga: korelacja między wielkością środków UE na mieszkańca 2004-2012 a tempem wzrostu PKB województw równa się -0,55.
- Samorządy są roszczeniowe i tradycyjne – choć efekty są słabe, to oczekują więcej łatwiejszych do uzyskania środków, głównie na infrastrukturę.
- Obserwacje te są zgodne z szerszymi prawidłowościami w UE (ale także w USA).
- Owszem, pewien efekt „cywilizacyjny” i socjalny. Czy do utrzymania w dłuższym okresie?

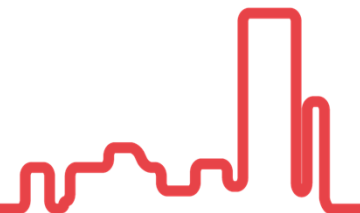
Niepokojące zjawiska

(nie jesteśmy w skali UE wyjątkiem)

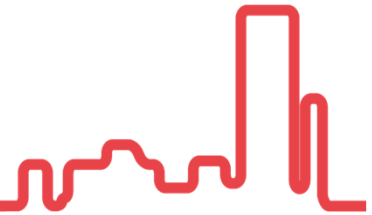


- Kult absorpcji. Nowy paradygmat: dostać i wydać. Na co? Nie zawsze jest to wystarczająco istotne.
- Samorządy wszystkich szczebli wydają się podzielać to podejście.
- Myślenie strategiczne zostało zastąpione przez programy resortowe/regionalne okrojone do wydawanie środków z UE. Całościowe strategie nierealizowane.
- Presja polityczna na zaspokojenie wszystkich potrzeb. Udawana selektywność.
- Za słaba komplementarność przedsięwzięć.
- Bardzo ułomna sprawozdawczość (teoria spiskowa?).
- Formalne ewaluacje słabo wpływające na przyszłe działania.

Co wzmocnić?



- Zgodność projektu z celami programu („oswajanie” projektów – cierpliwość papieru).
- Komplementarność przedsięwzięć podejmowanych w różnych projektach i programach oraz w różnych skalach terytorialnych.
- Kompleksowe ewaluacje (przekraczające granice programów i nawet funduszy) i ich wykorzystanie dla modyfikacji dalszych działań.
- Sprawozdawczość pozwalającą na uzyskanie pełnego obrazu poniesionych nakładów i osiągniętych efektów.



Dziękuję za uwagę
gorzelak@post.pl
www.euroreg.uw.edu.pl

