

**Jacek Szlachta**  
**Doświadczenia**  
**programowania rozwoju**  
**terytorialnego Unii**  
**Europejskiej – perspektywa**  
**2050**

Kraków, 25-26 maj 2012r.

# Historia

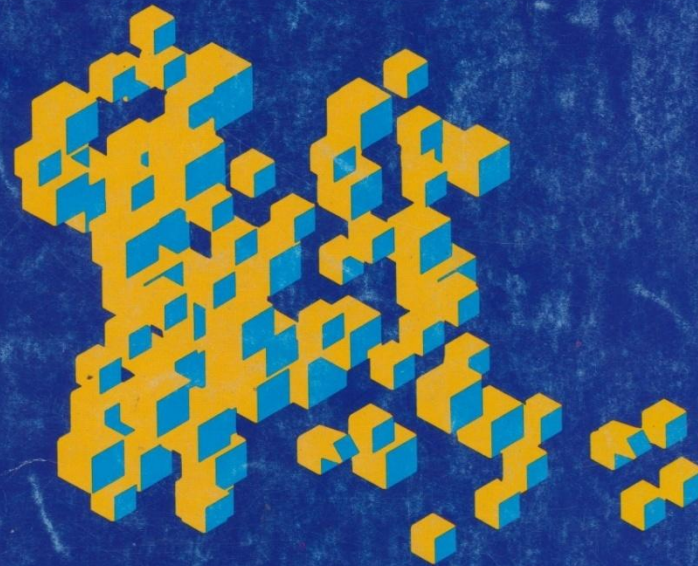
- Europe 2000 z 1991
- Europe 2000 Plus z 1994
- Europejska Perspektywa Rozwoju Przestrzennego (ESDP) z 1999
- Studia programu ESPON (European Spatial Planning Observation Network) w latach 2000-2006 i 2007-2013 takie jak European Territory 2030
- Obecnie Europejskie Terytorium 2050



COMMISSION OF THE EUROPEAN COMMUNITIES  
Directorate-General for Regional Policy

# EUROPE 2000

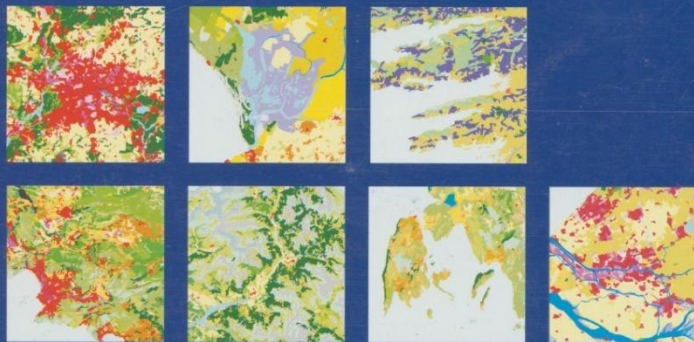
OUTLOOK FOR THE DEVELOPMENT OF THE  
COMMUNITY'S TERRITORY





## Europe 2000+

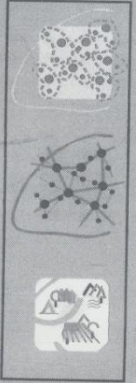
Cooperation for European territorial  
development





**ESDP**  
**European Spatial**  
**Development Perspective**

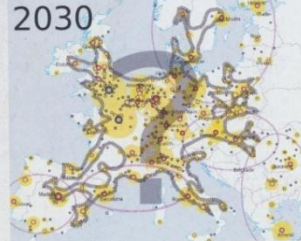
**Towards Balanced and Sustainable**  
**Development of the Territory**  
**of the European Union**



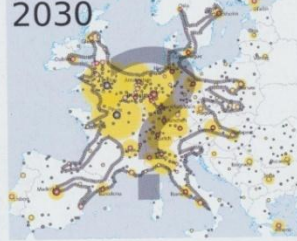
Agreed at the Informal Council of Ministers responsible for  
Spatial Planning in Potsdam, May 1999

Published by the European Commission

2030



2030

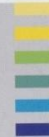


2030



## Territorial futures

Spatial scenarios for Europe





# Scenarios on the territorial future of Europe

ESPON Project 3.2





# Europe in the World

Territorial evidence and visions

ESPON Project 3.4.1, results by autumn 2007





# Projekt badawczy w ramach ESPON Europejskie Terytorium 2050

- Prowadzony w latach 2011-2014
- Uczestniczą eksperci z 10 krajów Wspólnoty
- Raporty makroregionalne i raporty sektorowe
- Uwzględnienie także bliższego i dalszego otoczenia Unii Europejskiej
- Scenariusze rozwoju Europy w horyzoncie czasowym 2030 i 2050
- W I fazie zidentyfikowanie najważniejszych megatrendów mających wpływ na rozwój

# Megatrend 1 – Starzejąca się ludność Europy

- Starzejąca się ludność i niedostatek siły roboczej wskutek niskich stóp przyrostu naturalnego. Presja migracyjna z południa (Afryka, Bliski Wschód, Azja). Bardzo zróżnicowany wpływ na różne regiony. Wielkość ludności w wieku produkcyjnym zmniejsza się, co wpływa na wzrost gospodarczy i konkurencyjność wielu regionów europejskich

# Megatrend 2. Cofająca się gospodarka Europy

- Różnice w PKB i poziomie dobrobytu pomiędzy Europą a innymi kontynentami zmniejszają się. Europejska gospodarka jest w większym stopniu zależna od usług i zaawansowanej turystyki. Reindustrializacja ograniczona do tradycyjnych stref przemysłowych. Wzrost lokalnych rynków na produkty rolnicze. Transport, przetwórstwo żywności, wzornictwo mogą pozostać konkurencyjne, jednak Europa w wielu sektorach może utracić wiodącą pozycję (mikroelektronika i komputery, software, medycyna, nanotechnologie)

# Megatrend 3 Ewolucja postaw społecznych

- Kontynuacja postaw sprzyjających zadłużaniu się. Zwiększona percepcja niechęci do ryzyka. Bardziej wrażliwe na problemy środowiskowe społeczeństwa. Wzrost poziomu identyfikacji z terytoriami prowadzący do ograniczenia otwartości na wpływy zewnętrzne, wzrastający protekcjonizm i bazowanie na własnych zasobach. Zorientowane na miejsca strategii ochrony przed otoczeniem w bogatszych jednostkach terytorialnych. Nieformalne relacje w dalszym ciągu dominujące w peryferyjnych i słabiej rozwiniętych strefach i dzielnicach.

# Megatrend 4 spowolniona innowacyjność

- Nowa fala technologiczna związana z nanotechnologiami, biomedycyną, energetyką i sztuczną inteligencją będzie przebiegała wolniej niż oczekuje się obecnie. Wolne będzie tempo wdrażania aktualnie dostępnych technologii nowej generacji. W szerszym niż oczekiwano zakresie będą realizowane nieefektywne i nieproduktywne badania naukowe. Problemem będzie nieefektywne planowanie w tej sferze.

# Megatrend 5 Niedostatek energii

- Ceny energii rosną szybciej niż oczekiwano. Nawet pomimo znaczącego wzrostu skali energetyki ze źródeł odnawialnych istotną rolę będą odgrywały paliwa węglowe. Dodatkowo silniejszy wpływ zmian klimatycznych wymusi bardziej restrykcyjną politykę redukcji emisji, dalej obniżając wzrost gospodarczy. Zależność UE od zewnętrznych źródeł energii wzrośnie. Wynikiem tego będą konflikty w układach terytorialnych związane z zasobami i ryzykiem

# Megatrend 6 Odwrócone dostępności

- W globalnym świecie niektóre centralne miejsca UE uzyskują doskonałą dostępność komunikacyjną, w tym transportową z wiodącymi miejscami w świecie. Sieci perfekcyjnie łączą najważniejsze miejsca Europy. Jednak w tym samym czasie pozycja wiele geograficznie pobliskich miejsc ulega degradacji

# Magatrend 7. Spolaryzowany rozwój

- Grozi nam bardziej spolaryzowany niż dotąd rozwój społeczno-gospodarczy, między innymi w układzie międzyregionalnym i wewnątrzregionalnym, pomiędzy miastami a resztą regionu, strefami w ramach miast.
- Prawdopodobne jest zmniejszenie skali transferów finansowych i solidarności pomiędzy regionami i państwami UE, wskutek deficytów na poziomie centralnym oraz rosnącego populizmu.



# Megatrend 8 Hybrydowa geografia

- Ewolucja zagospodarowania przestrzennego z modelu zwartego miasta i punktów aktywności wokół przystanków komunikacyjnych do znacznie luźniejszych regulacji dotyczących zagospodarowania przestrzennego i wzrastającego wykorzystania terenu. Europa będzie miejscem niskiego poziomu ładu przestrzennego, przy braku czytelności rozmieszczenia różnych funkcji w przestrzeni, w tym braku czytelnych rozróżnień pomiędzy obszarami miejskimi i wiejskimi

# Megatrend 9 Zablokowane reformy

- Rosnące problemy budżetowe związane z usługami publicznymi o charakterze socjalnym. Ograniczone inwestycje w infrastrukturę i B+R skoncentrowane na niewielu polach. Ograniczenie solidarności z krajami spoza UE. Terytorialne jurysdykcje mniej efektywne we wszystkich skalach przestrzennych. Populiści lub technokraci u władzy niechętni reformom. Siła polityczna częściowo przesunięta do korporacji ponadnarodowych.

# Megatrend 10 europejskie zakleszczenie

- Brak znaczącego postępu w integracji europejskiej, co najwyżej rosnąca koordynacja polityki fiskalnej i rynku pracy. Zablokowanie kolejnych rozszerzeń. Model Unii Europejskiej różnych prędkości.

# Inicjatywa Ameryka 2050 (1)

- Inicjatorem American Planning Association
- Wsparcie ze strony wielu kluczowych fundacji amerykańskich (Rockefeller, Ford, także Lincoln Institute of Land Policy)
- Przesłaniem przygotowanie miejsca pracy i zamieszkania dla 130 milionów nowych obywateli.
- Trendy: (1) szybki wzrost ludności i zmiany demograficzne, (2) zmiany klimatyczne, (3) wzrost handlu zagranicznego, (4) niekontrolowane rozlewanie się zabudowy i nieefektywne wykorzystanie przestrzeni, (5) niezrównoważony wzrost między regionami i wewnątrz nich, (6) niewydolne systemy infrastrukturalne, (7) ukształtowanie się makroregionów

# Inicjatywa Ameryka 2050 (2)

- Istotne znaczenie ma 10 makroregionów, które posiadają właściwą skalę przestrzenną do konkutowania w globalnej gospodarce. Niezbędne jest zbudowanie szybkiej kolei w głównych korytarzach transportowych. Niezbędne jest wykorzystanie możliwości planowania w skali ponadstanowej.

Co z tego wynika dla Polski –

1. Będzie trudniej niż obecnie ograniczać dystans rozwojowy do wiodących państw świata
2. Niezbędne jest długookresowe strategiczne programowanie rozwoju

Dziękuję za uwagę

Jacek Szlachta

Warsaw School of Economics,  
Al. Niepodległości 162, 02-554  
Warsaw, Poland

Mail [Jacek.Szlachta@aster.pl](mailto:Jacek.Szlachta@aster.pl)