

„Utrata atrakcyjności Miast jako celu migracji” czy „problem z adekwatnym opisem statystycznym realnych zjawisk”

- **„Potencjały dla urbanizacji/dezurbanizacji”**
- **„Cywilizacyjne skutki przyspieszenia lub zahamowania procesów urbanizacji”**

Wybrane potencjały dla urbanizacji:

- **Ludność**
- **Infrastruktura/środowisko**
- **Gospodarka**

Wybrane potencjały dla urbanizacji:

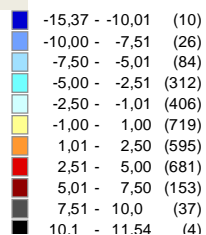
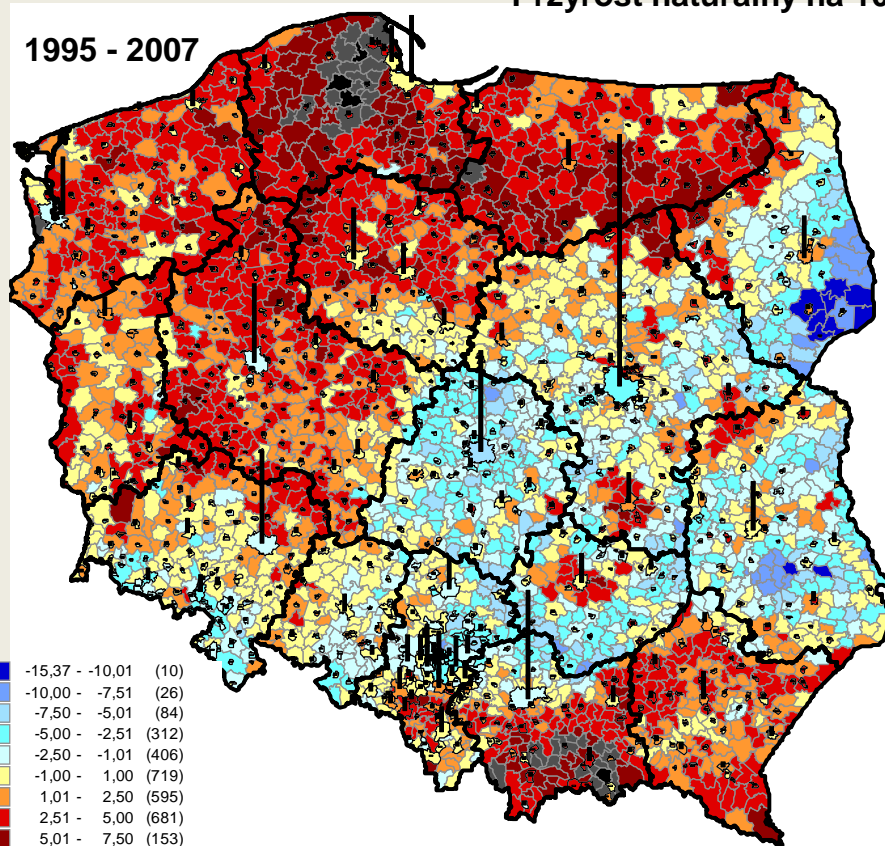
Ludność

**Przykład koncentracji/dekoncentracji
ludności**

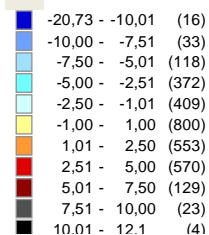
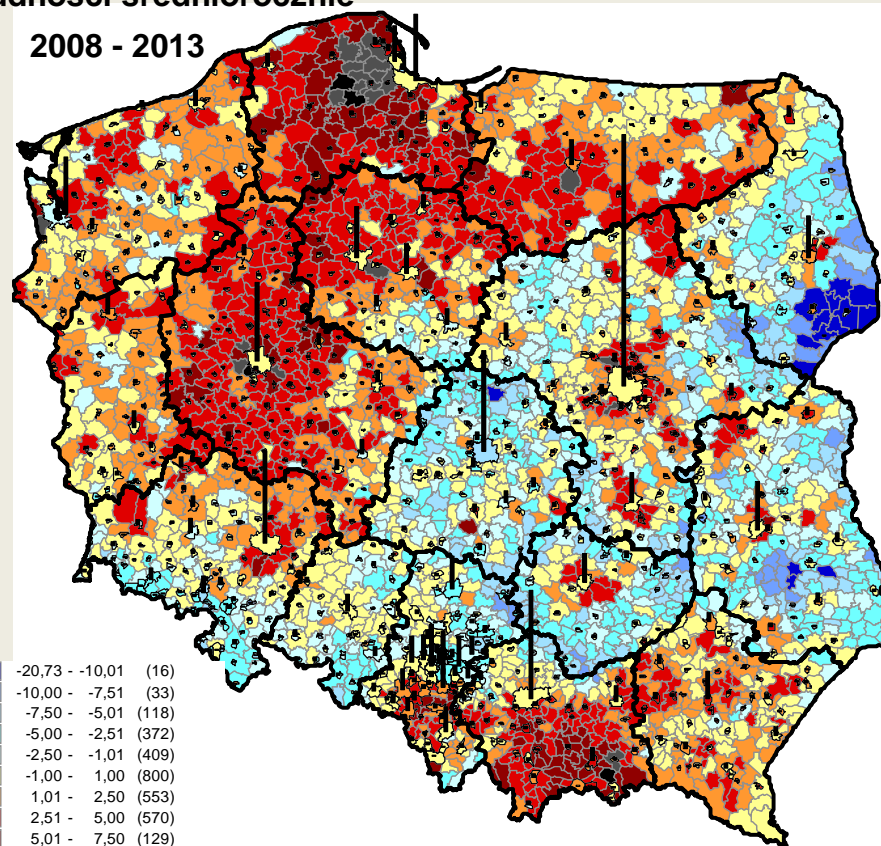
Ruch naturalny ludności

Przyrost naturalny na 1000 ludności średniorocznie

1995 - 2007



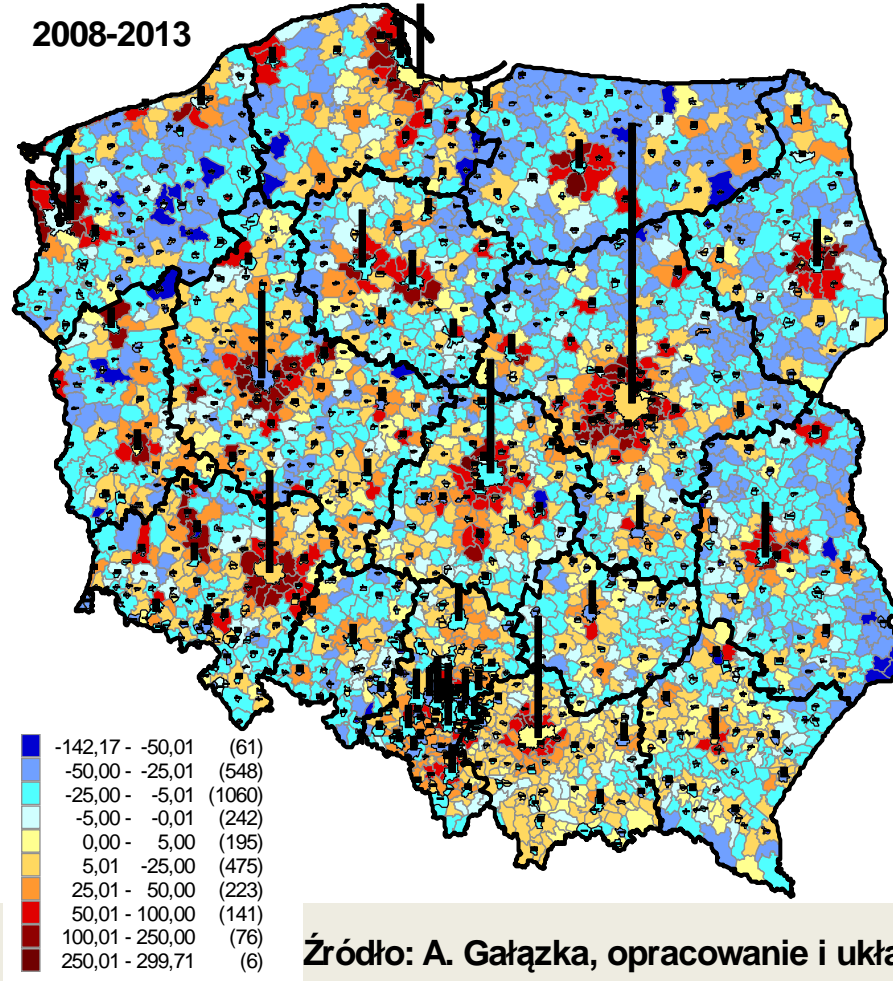
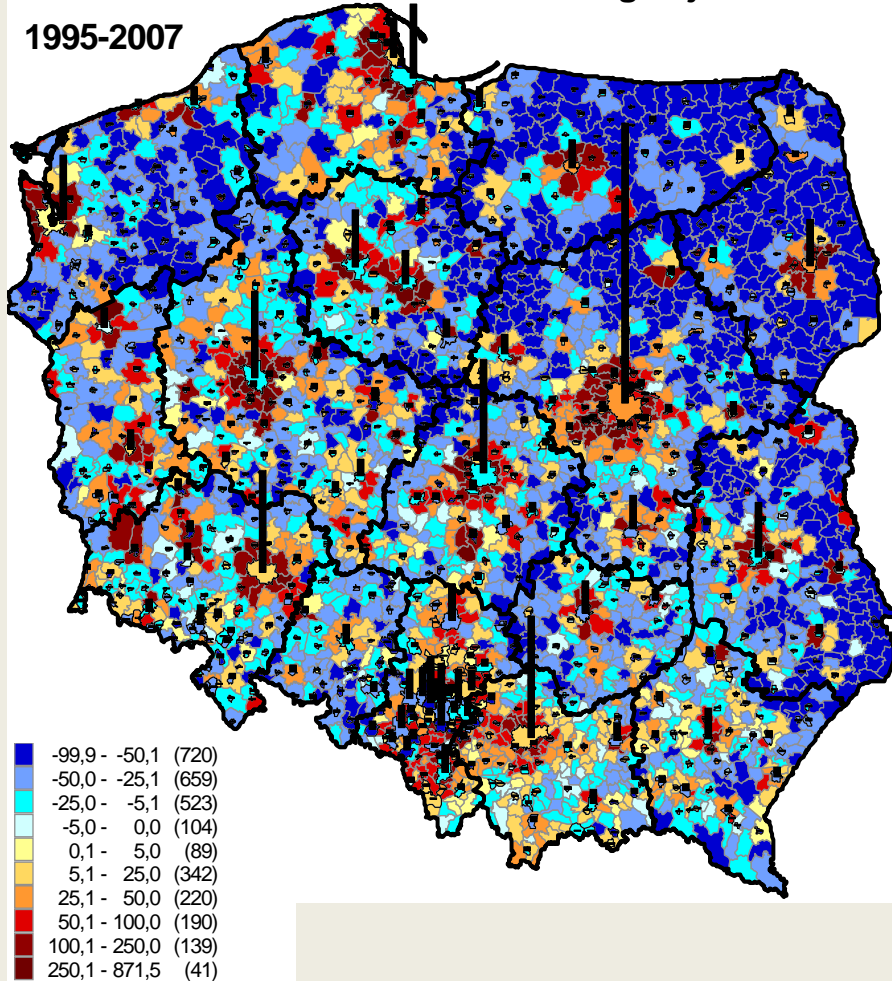
2008 - 2013



	Ogółem	Przyrost/ubytok naturalny									
		95-07	08-13	95-07	08-13	95-07	08-13	95-07	08-13		
		Ubytek	Ubytek	Przyrost lub 0	Przyrost lub 0	Ubytek	Ubytek	Przyrost lub 0	Przyrost lub 0		
Ogółem	3027	1173	1323	1854	1704	38,8	43,7	61,2	56,3		
Miasta	859	326	369	533	490	38,0	43,0	62,0	57,0		
Obsz. wiejskie	2168	847	954	1321	1214	39,1	44,0	60,9	56,0		

Rejestrowany ruch wędrowniczy ludności migracje na pobyt stały

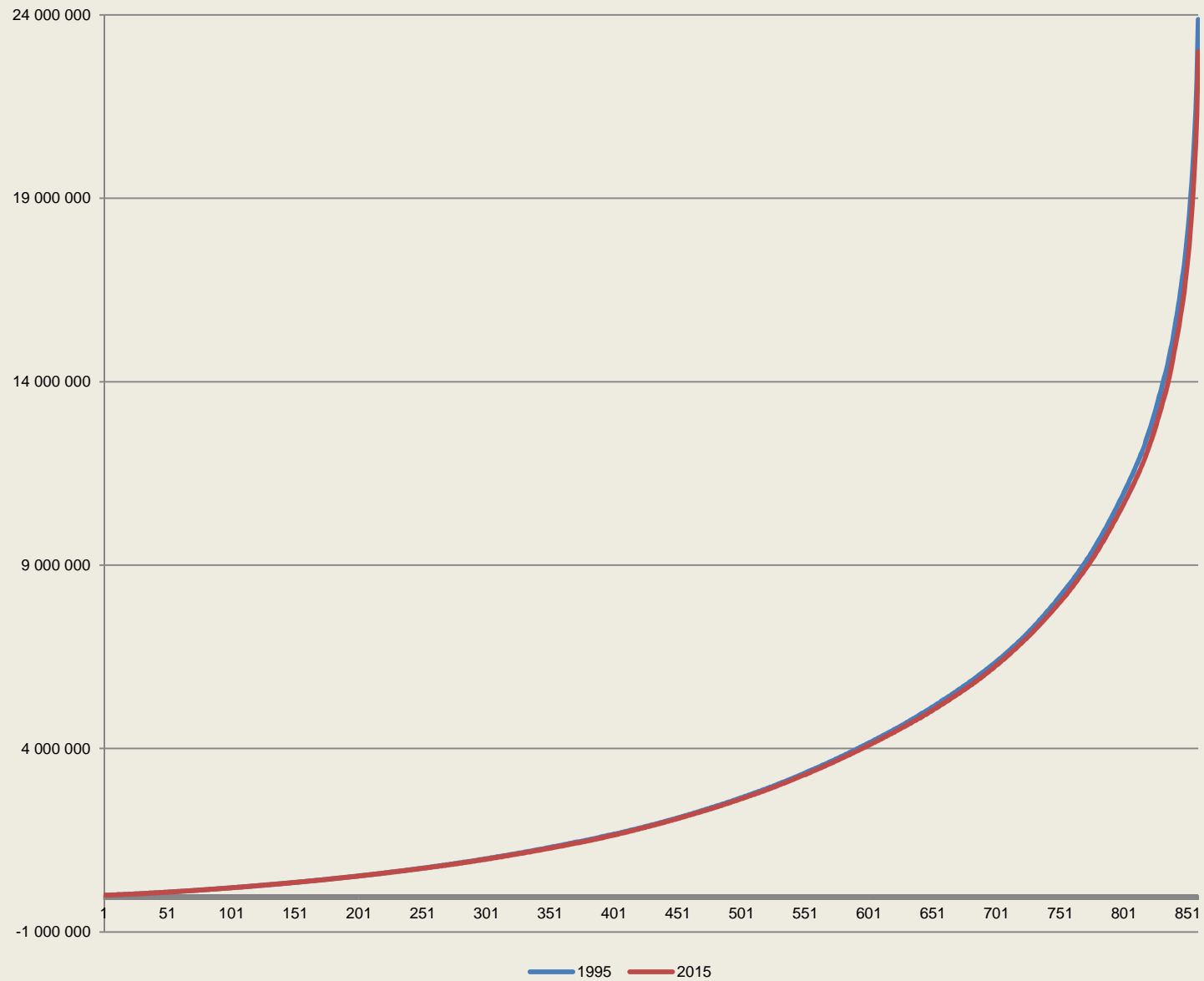
Saldo migracji ludności - liczba osób na 1000 mieszkańców



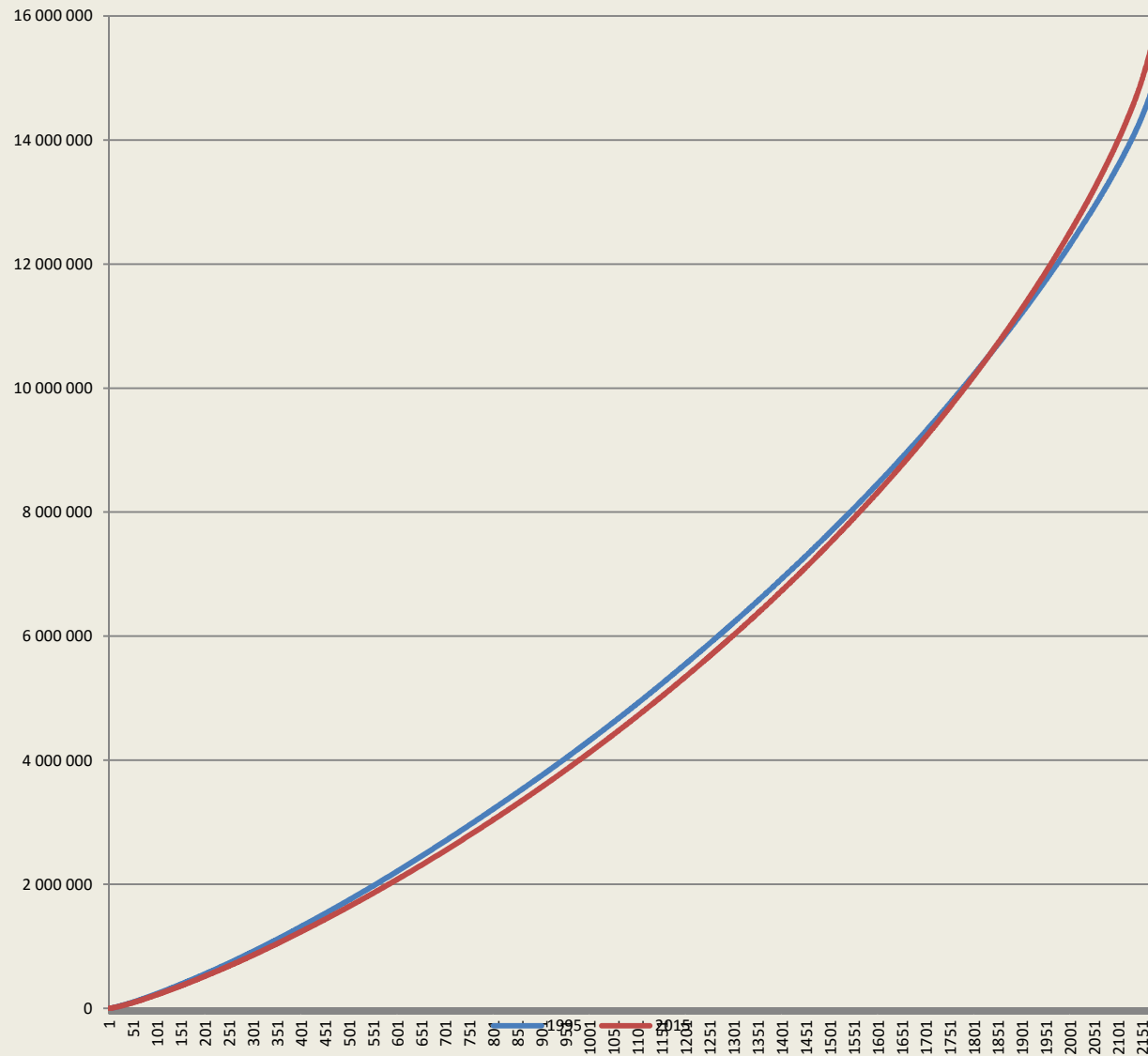
Źródło: A. Gałązka, opracowanie i układ

	Ogółem	Saldo migracji									
		95-07		08-13		95-07		08-13			
		Ujemne	Ujemne	Dodatnie lub 0	Dodatnie lub 0	Ujemne	Ujemne	Dodatnie lub 0	Dodatnie lub 0		
Ogółem		3027	2000	1911	1027	1116	66,1	63,1	33,9		36,9
Miasta		859	585	697	274	162	68,1	81,1	31,9	5	18,9
Obsz. wiejskie		2168	1415	1214	753	954	65,3	56,0	34,7		44,0

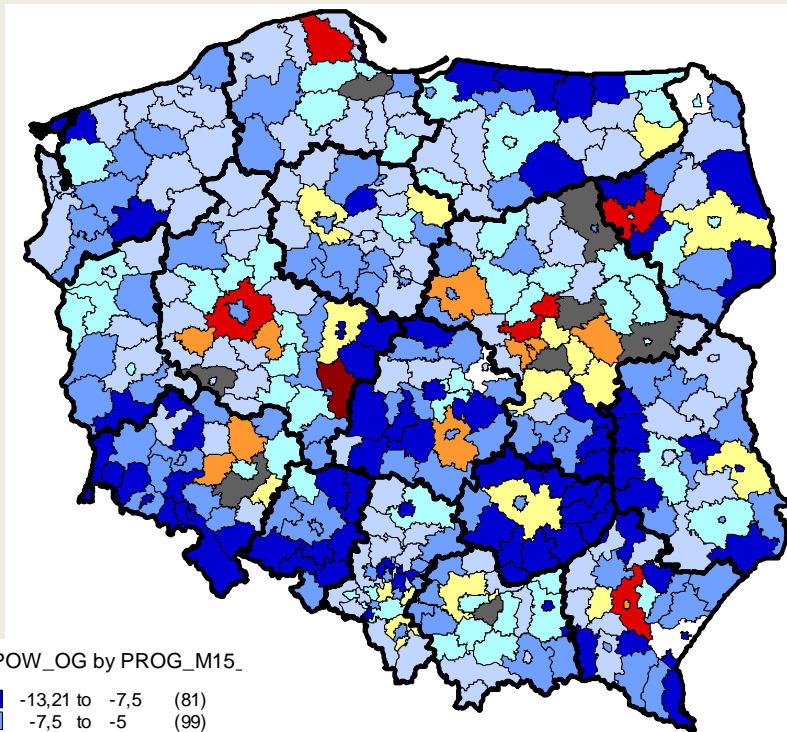
Krzywa koncentracji ludności w miastach w 1995 r. i 2015 r.



Krzywa koncentracji ludności na obszarach wiejskich w 1995 r. i 2015 r.



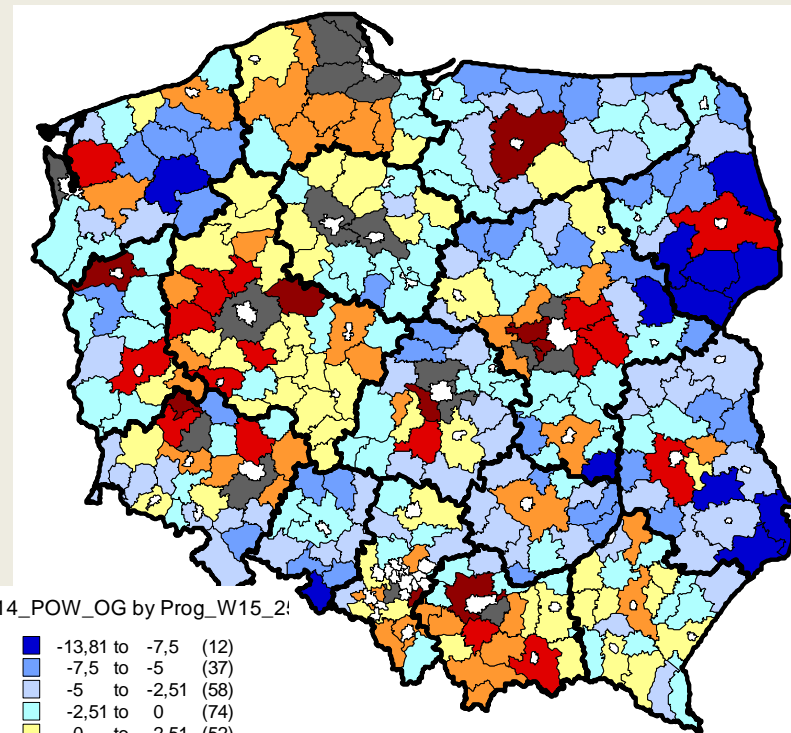
**Prognoza zmian liczby ludności w miastach wg powiatów
w okresie 2015 - 2025**



_2014_POW_OG by PROG_M15_

■	-13,21 to -7,5	(81)
■	-7,5 to -5	(99)
■	-5 to -2,5	(103)
■	-2,5 to 0	(52)
■	0 to 2,51	(17)
■	2,51 to 5,01	(10)
■	5,01 to 7,51	(6)
■	7,51 to 10,01	(1)
■	10,01 to 24	(8)
■	999 to 999	(3)

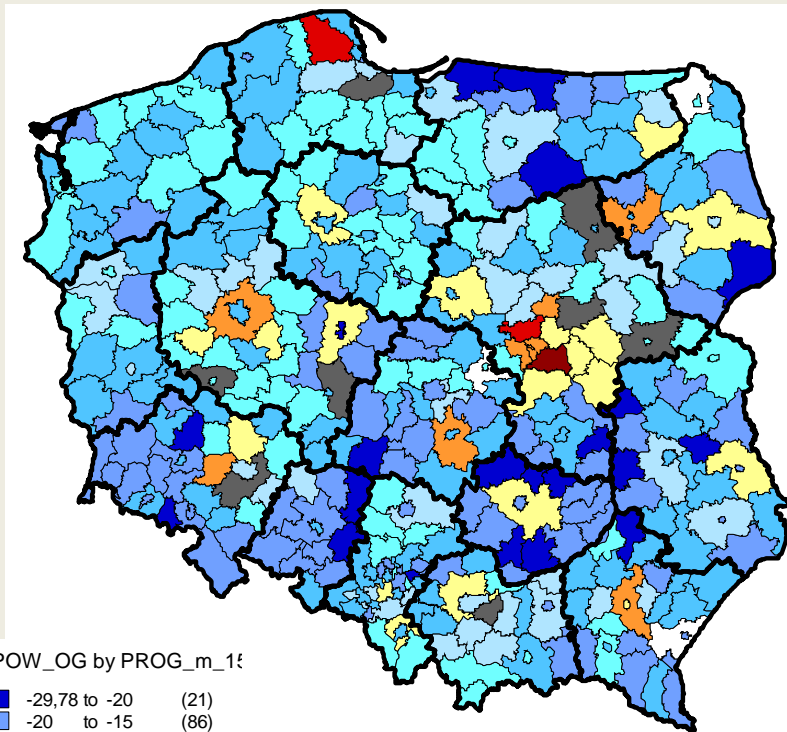
**Prognoza zmian liczby ludności na obszarach wiejskich wg powiatów
w okresie 2015 - 2025**



_2014_POW_OG by Prog_W15_2!

■	-13,81 to -7,5	(12)
■	-7,5 to -5	(37)
■	-5 to -2,51	(58)
■	-2,51 to 0	(74)
■	0 to 2,51	(52)
■	2,51 to 5,01	(38)
■	5,01 to 7,51	(17)
■	7,51 to 10,01	(9)
■	10,01 to 26	(17)
■	999 to 999	(66)

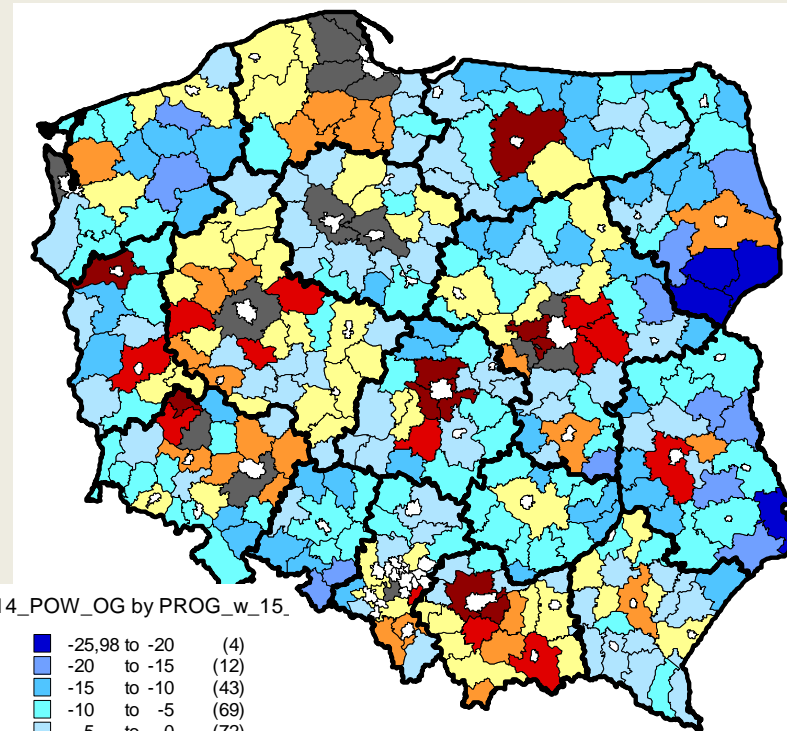
**Prognoza zmian liczby ludności w miastach wg powiatów
w okresie 2015 - 2035**



_2014_POW_OG by PROG_m_1!

■	-29,78 to -20	(21)
■	-20 to -15	(86)
■	-15 to -10	(112)
■	-10 to -5	(80)
■	-5 to 0	(40)
■	0 to 5,01	(19)
■	5,01 to 10,01	(8)
■	10,01 to 15,01	(2)
■	15,01 to 20,01	(1)
■	20,01 to 41	(8)
□	999 to 999	(3)

**Prognoza zmian liczby ludności na obszarach wiejskich wg powiatów
w okresie 2015 - 2035**



_2014_POW_OG by PROG_w_15_

■	-25,98 to -20	(4)
■	-20 to -15	(12)
■	-15 to -10	(43)
■	-10 to -5	(69)
■	-5 to 0	(72)
■	0 to 5,01	(53)
■	5,01 to 10,01	(24)
■	10,01 to 15,01	(13)
■	15,01 to 20,01	(10)
■	20,01 to 49	(14)
□	999 to 999	(66)

Wybrane potencjały dla urbanizacji:

Infrastruktura

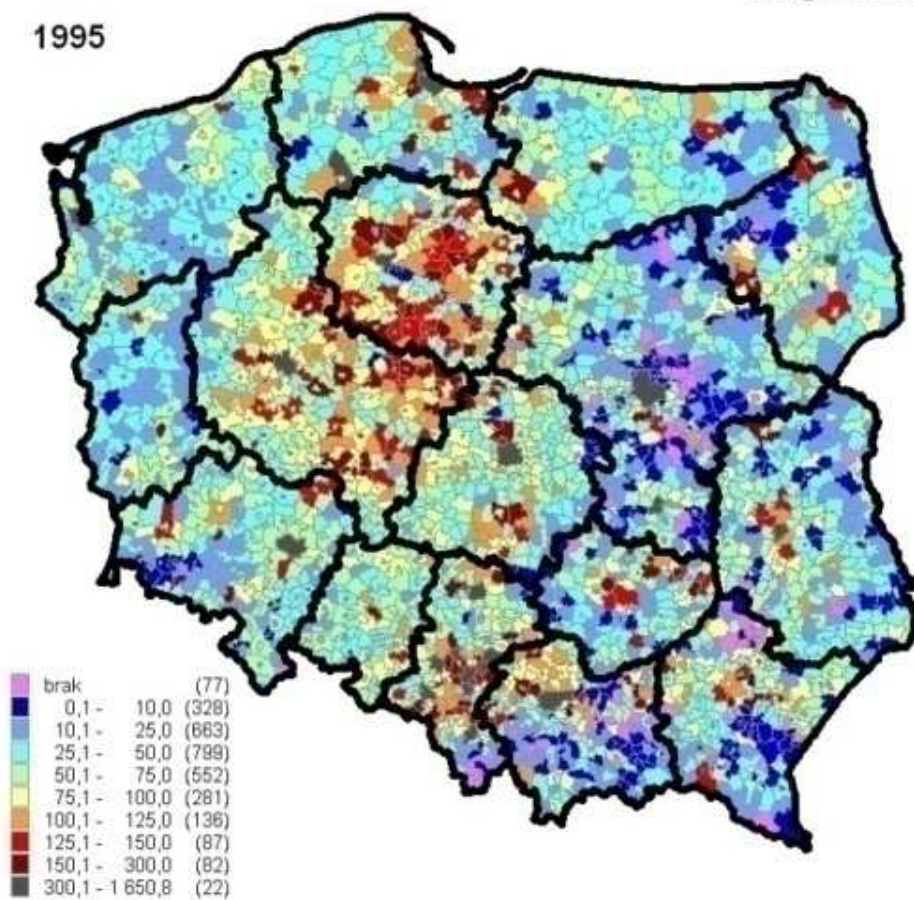
Przykład koncentracji/dekoncentracji infrastruktury

Rozwój podstawowej infrastruktury technicznej w latach 1995-2007

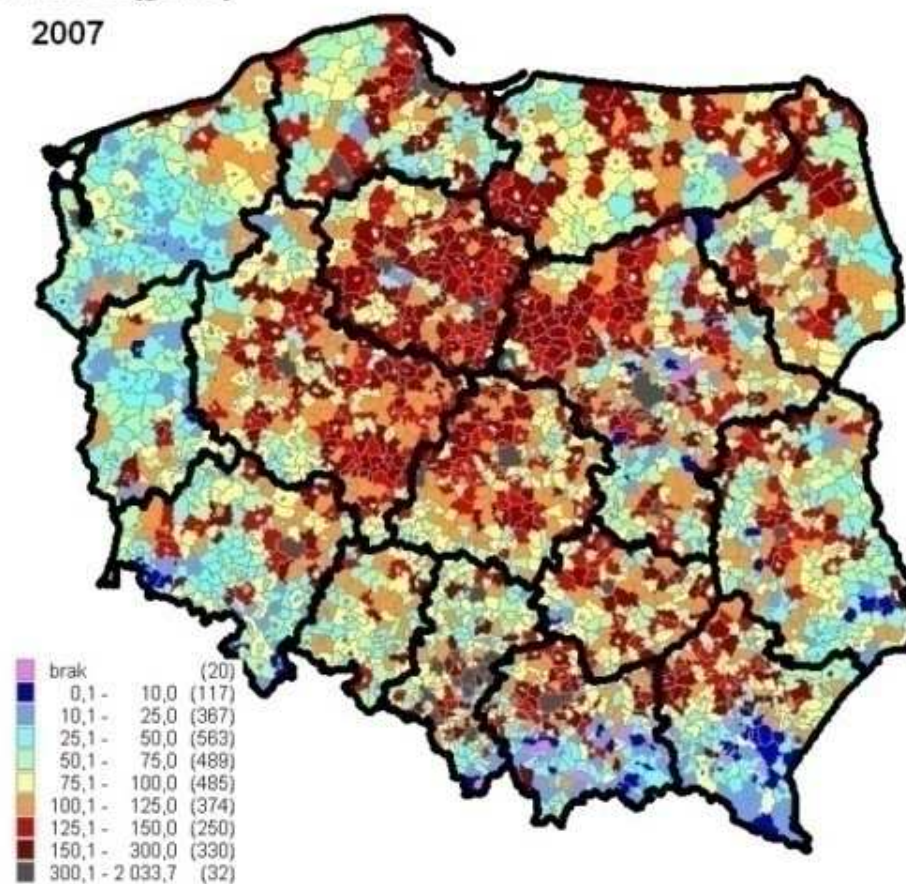
przykład sieci wodociągowej

Długość sieci wodociągowej

1995



2007

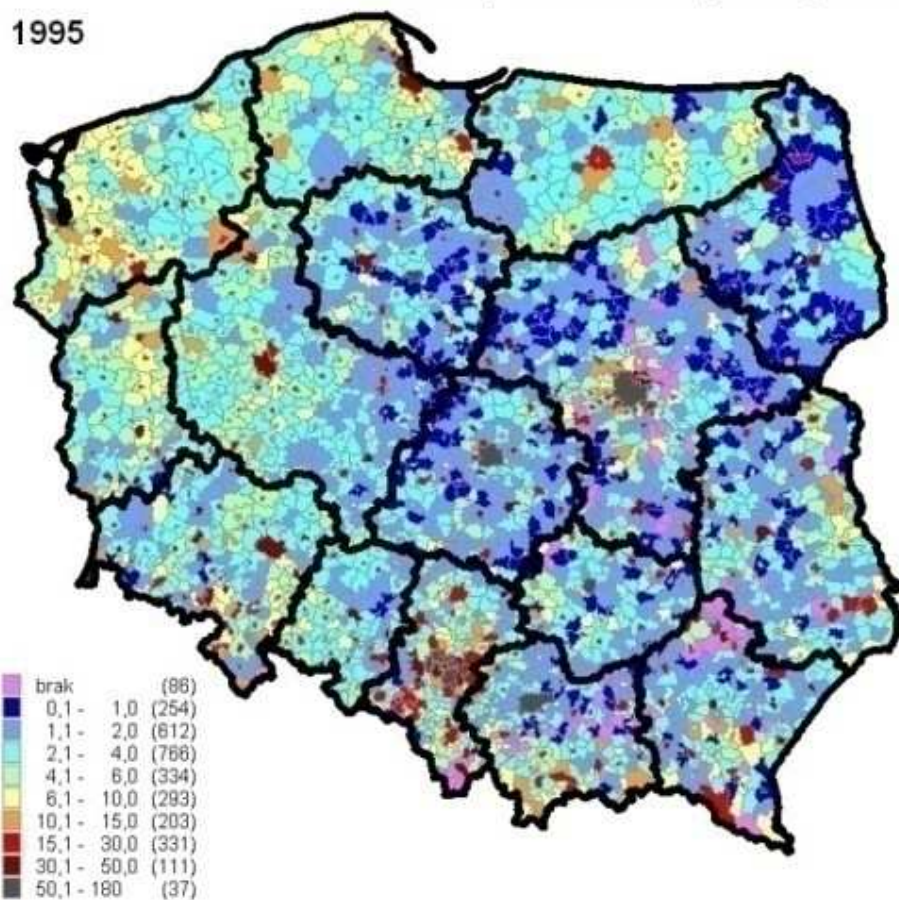


Rozwój podstawowej infrastruktury technicznej w latach 1995-2007

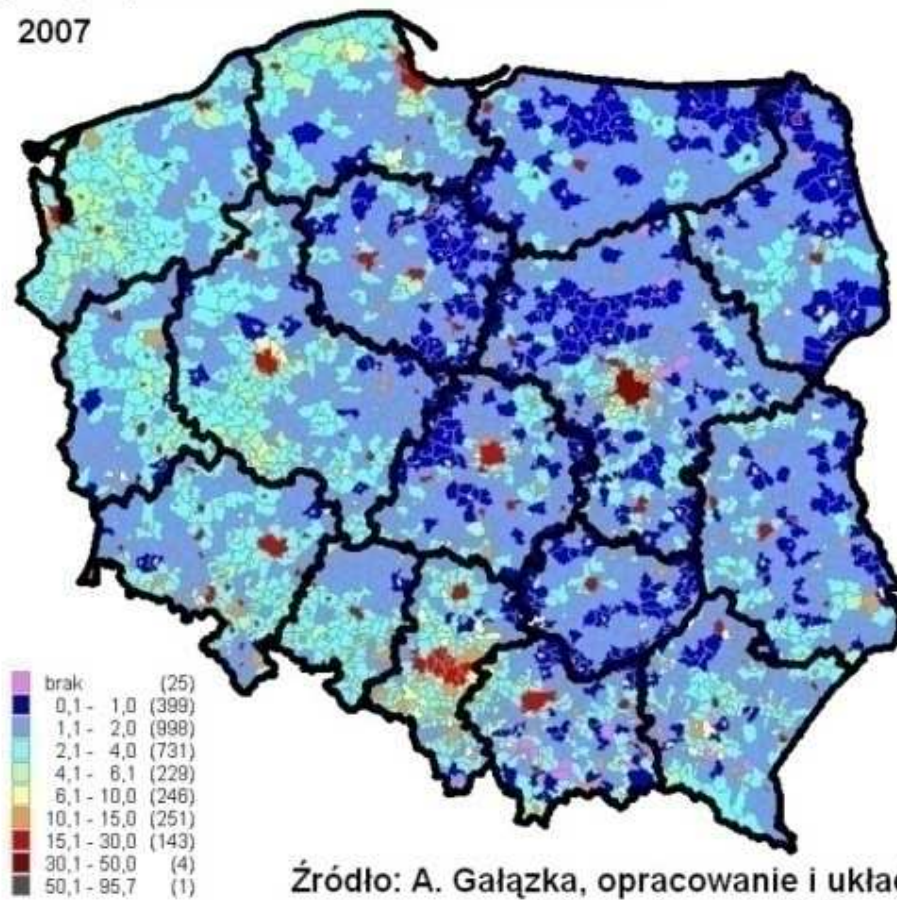
przykład sieci wodociągowej

Ilość wody dostarczanej siecią wodociągową w przeliczeniu na 1 km sieci w dam3

1995



2007



Źródło: A. Gałązka, opracowanie i układ

Wybrane potencjały dla urbanizacji:

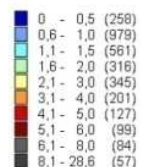
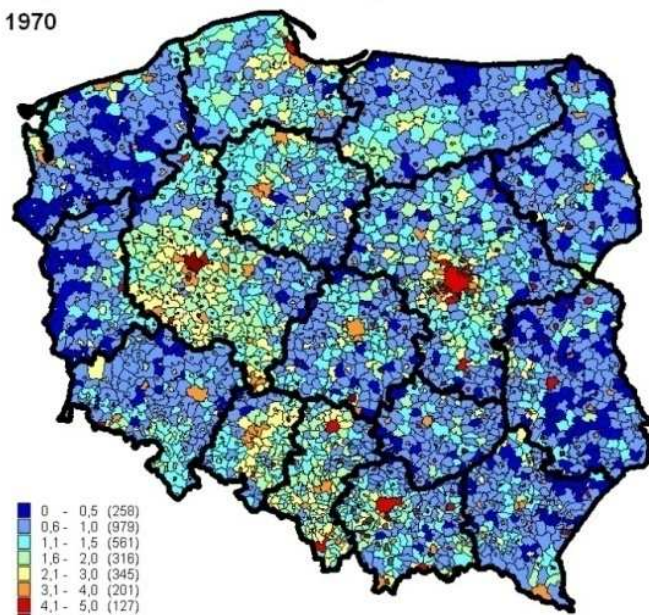
Podmioty gospodarcze

**Przykład koncentracji/dekoncentracji
podmiotów gospodarczych**

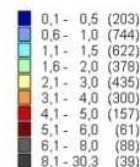
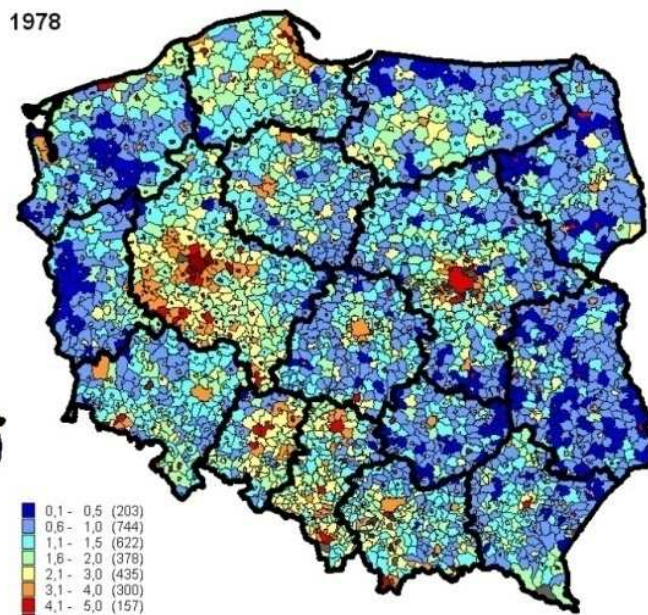
Rozwój prywatnego sektora pozarolniczego w latach 1970- 1988

Pozarolnicza przedsiębiorczość prywatna w gospodarce centralnie administrowanej - ludność czynna zawodowo w sektorze prywatnym poza rolnictwem w % ogółu ludności czynnej zawodowo - wg miast i obszarów wiejskich gmin

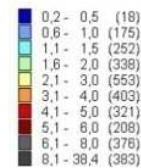
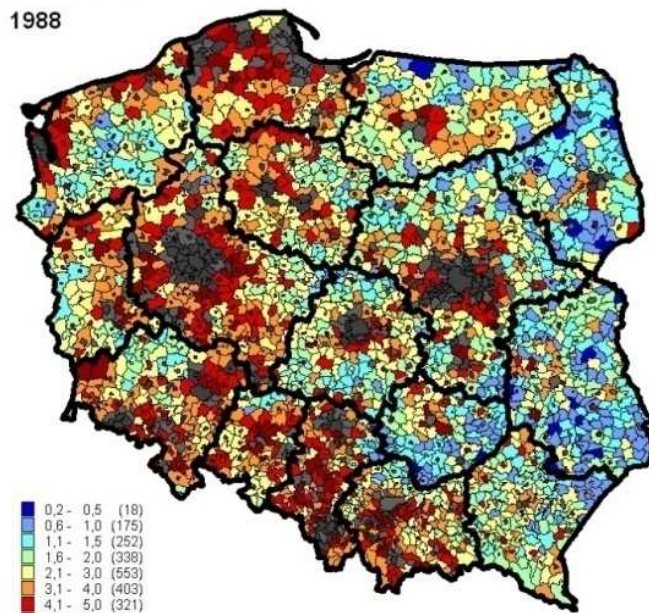
1970



1978



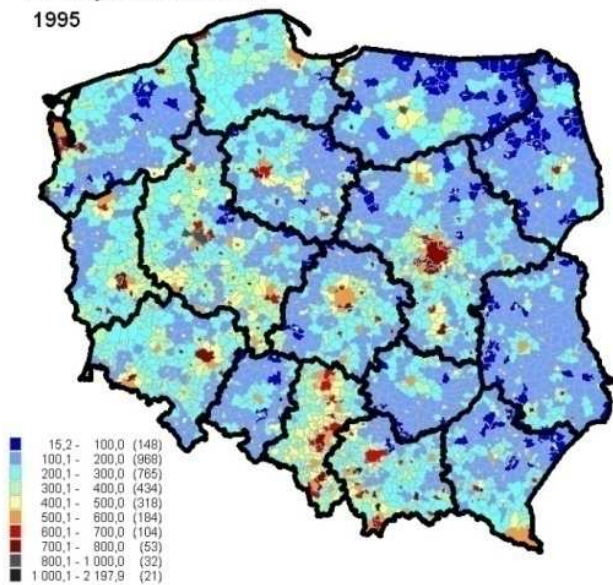
1988



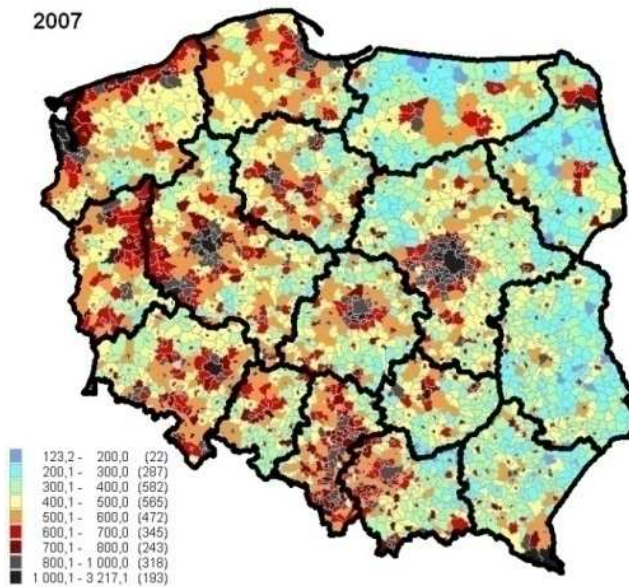
Źródło: A. Gałązka, opracowanie i układ - własne na podstawie danych GUS.

Zakłady osób fizycznych - przykład przedsiębiorczości indywidualnej

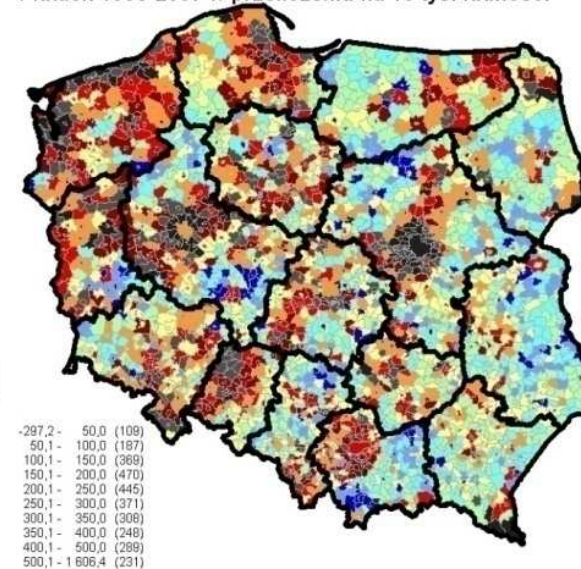
Liczba zakładów osób fizycznych
na 10 tys. mieszkańców
1995



2007



Zmiana liczby zakładów osób fizycznych
w latach 1995-2007 w przeliczeniu na 10 tys. ludności



PODSUMOWANIE

„utrata atrakcyjności Miast jako celu migracji”

czy

„problem z adekwatnym opisem realnych zjawisk”

„potencjały dla urbanizacji”

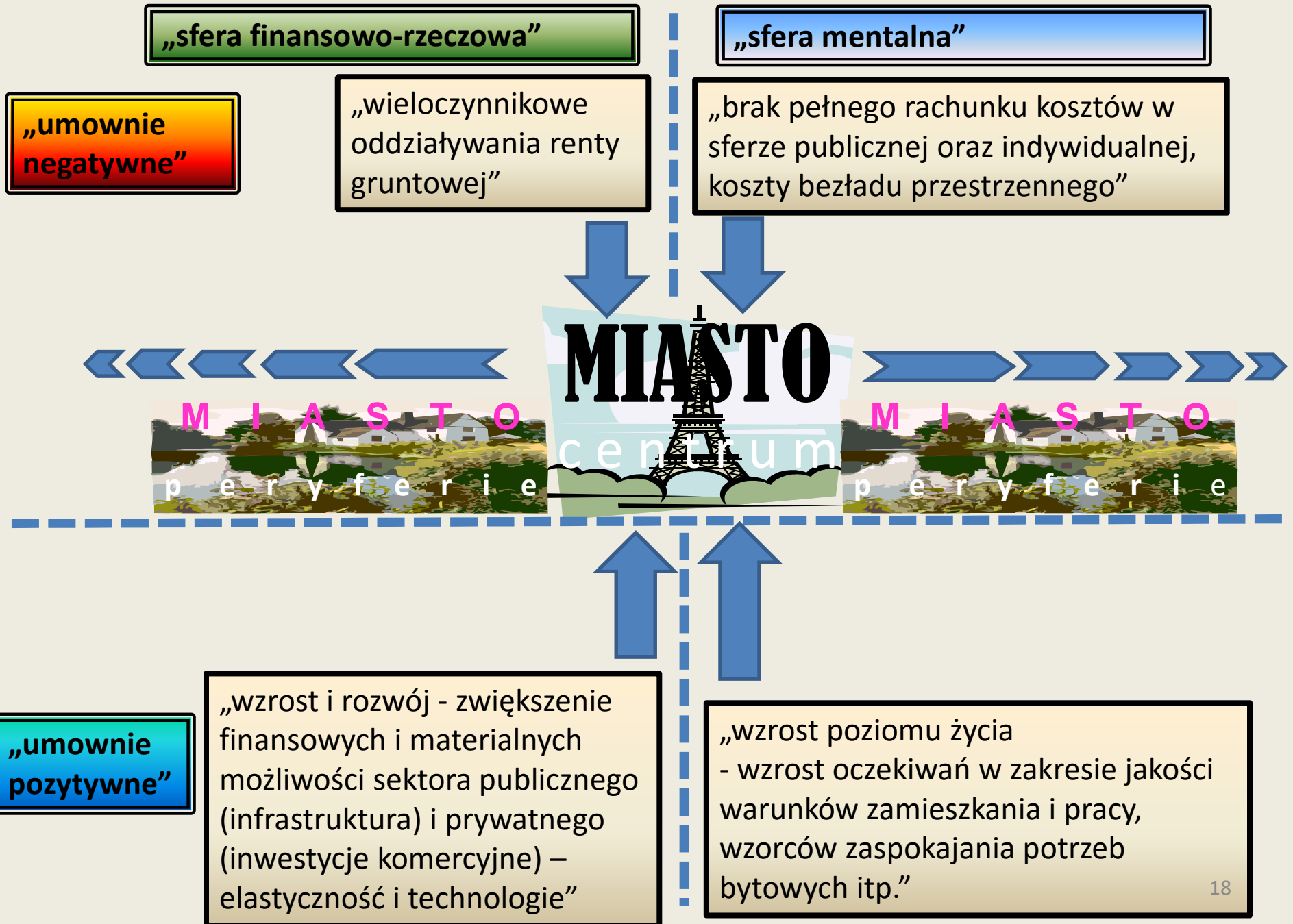
„cywilizacyjne skutki przyspieszenia
lub zahamowania procesów urbanizacji”

Siły skupiające - efekty aglomeracyjne – klasyka (W. Christaller, A Losch, E. Boverter, (...), P. Krugman

Oddziaływania „aglomeracyjne”

- 1) Efekty wewnętrzne – (głównie efekty skali działalności);
- 2) Efekty zewnętrzne:
 - Efekty lokalizacyjne (obsługa dla podmiotów podobnych);
 - Efekty urbanizacyjne (obsługa dla podmiotów różnych).

Współczesne determinanty „dezurbanizacji” czy „nowa” faza urbanizacji?



„Cywilizacyjne skutki przyspieszenia lub zahamowania procesów urbanizacji”

W praktyce - zdecydowany brak zgodności w ocenie ww. skutków niemal we wszystkich składowych sytuacjach społeczno-gospodarczej ze względu na.:

- **Cechy podmiotu oceniającego;**
- **Skutki bezpośrednie i pośrednie;**
- **Skutki kwantyfikowalne, mierzalne i „abstrakcyjne”;**
- **Przyjmowany horyzont czasu dla dokonywanej oceny;**

Sposób ujmowania procesów urbanizacji: np.. „koncentracja vs. dekoncentracja – wszędzie dominuje dychotomiczny podział na koszty bezpośrednie i pośrednie oraz korzyści/straty gospodarcze i społeczne, korzyści społeczne vs. korzyści indywidualne itp..:

- **Sfera środowiska przyrodniczego i szeroko rozumianej infrastruktury;**
- **Sfera społeczna, w tym „cywilizacyjno-kulturowa”;**
- **Sfera gospodarcza;**
- **Z powyższego wynika swoista „opieszałość” i „brak zdecydowania” władz publicznych w reagowaniu na zagrożenia procesami dezurbanizacji i bezładu przestrzennego w Polsce**