




# Polityka miejska – polityka wobec miast

Paweł Swianiewicz

Zakład Rozwoju i Polityki Lokalnej (ZRIPL)

Uniwersytet Warszawski





# Czy miasta różnej wielkości potrzebują wsparcie i czy wsparcie to należy różnicować?

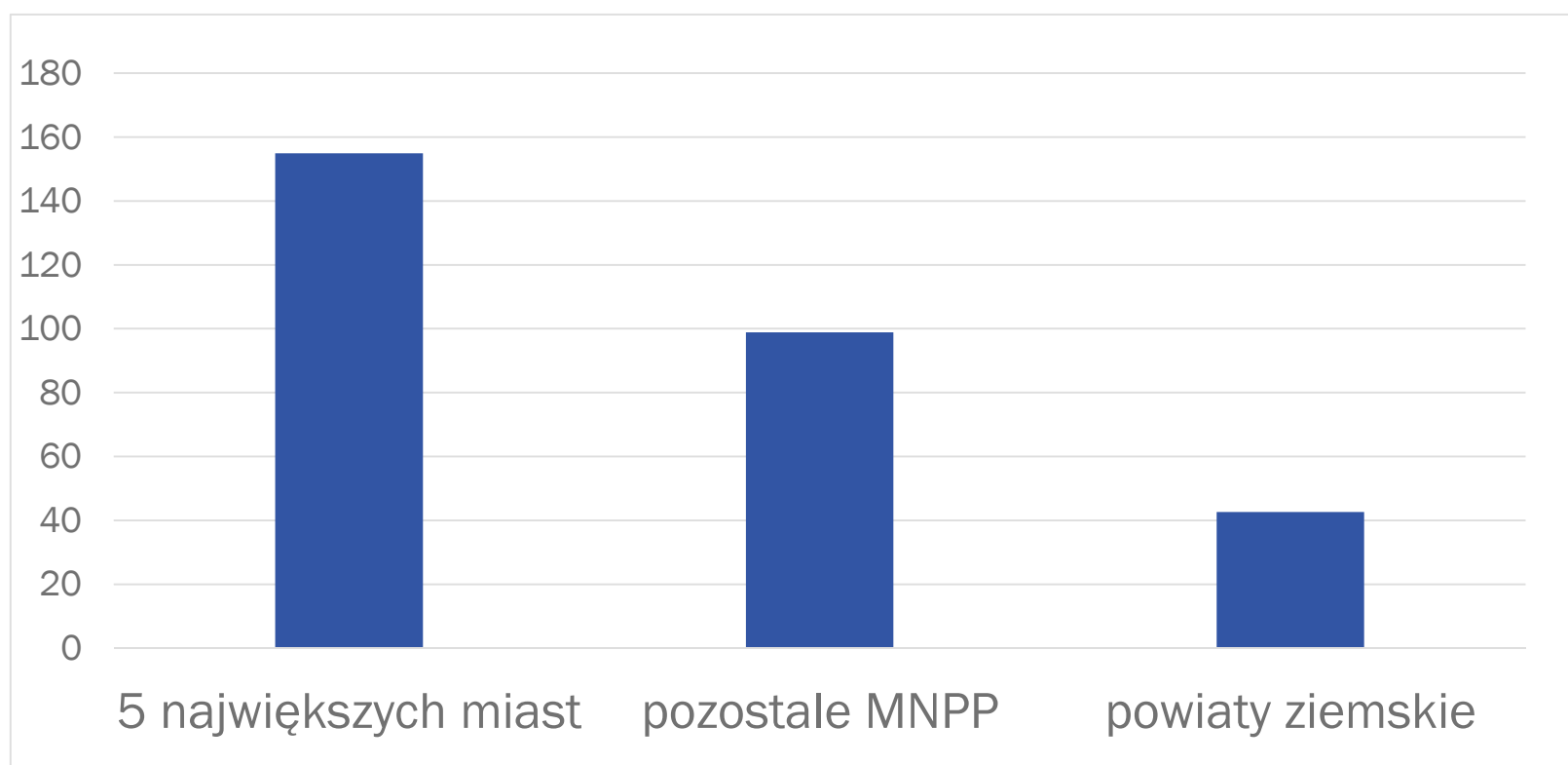
# Mit wsparcia dla miast największych (metropolitalnych)

- Kwota wolna od podatku PIT – niezamierzone wsparcie?

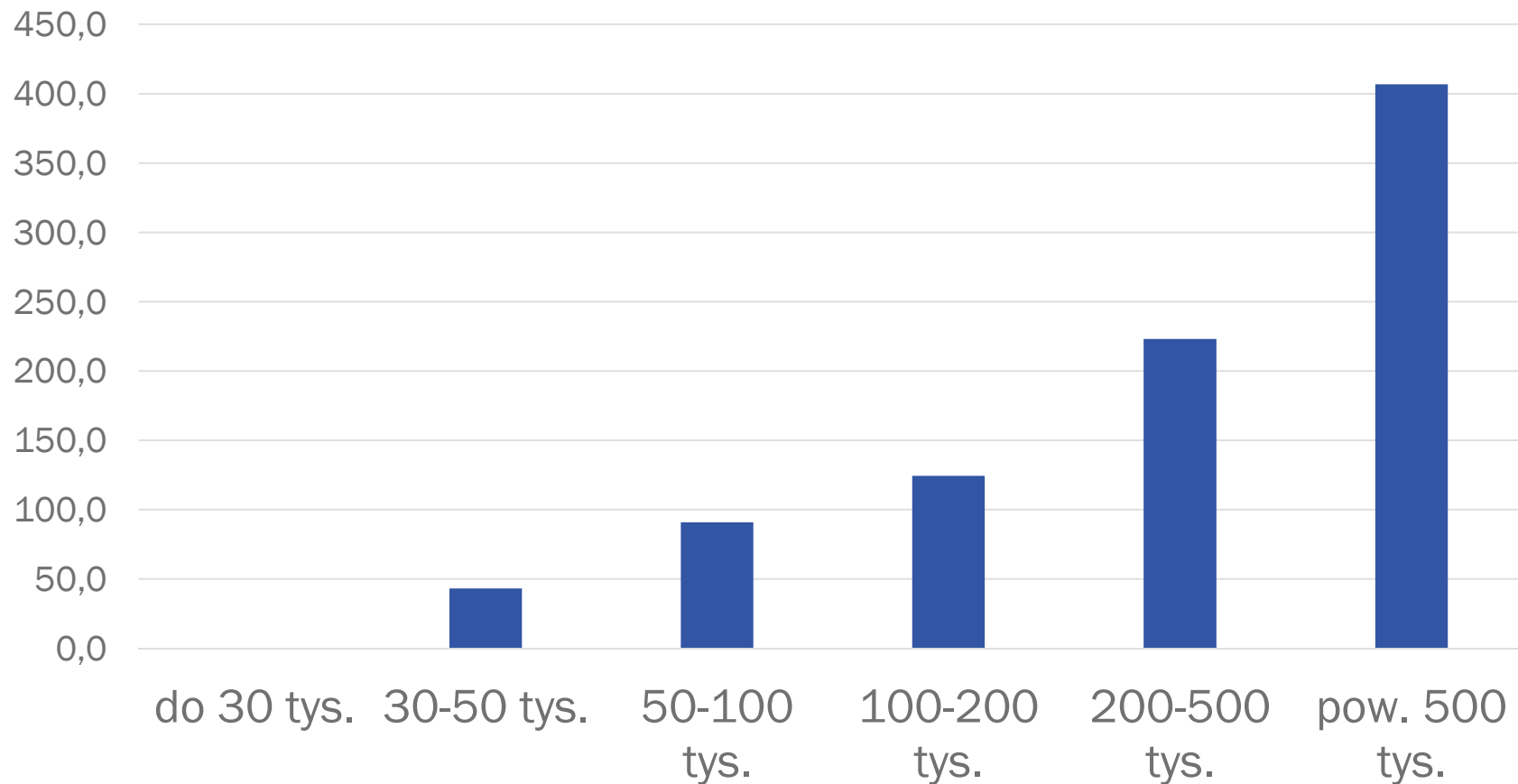
# Mit szczególnego wsparcia dla miast największych (metropolitalnych)



Wydatki na drogi ponadgminne (powiatowe, wojewódzkie, krajowe)






Wydatki bieżące na transport publiczny (w zł per capita,  
2013, bez wpływów) - mediana



Brak jakiegokolwiek uwzględnienia wyższych potrzeb wydatkowych w systemie subwencjonowania

Faktyczna zamożność największych miast

Miasto	Wskaźnik G (dla 2479 gmin)	
	G 2014	G z wagami
Warszawa	43 (1)	141 (1)
Poznań	120 (1)	415 (2)
Katowice	124 (1)	222 (1)
Gdańsk	144 (1)	260 (2)
Wrocław	183 (1)	609 (3)
Kraków	195 (1)	645 (3)
Rzeszów	309 (2)	458 (2)
Łódź	334 (2)	1033 (5)
Lublin	363 (2)	670 (3)
Szczecin	376 (2)	686 (3)
Bydgoszcz	392 (2)	711 (3)
Białystok	529 (3)	957 (4)



# Wyzwania w zarządzaniu aglomeracjami. Czy powstaną regiony metropolitalne?



One są.

Zintegrowane funkcjonalnie a rozdrobnione polityczno-administracyjnie regiony wielkomiejskie

Cztery podejścia do koordynacji zarządzania metropolitalnego

Głowa w piasek

Aneksacja

Oddolna koordynacja (współpraca jst)

Instytucjonalna forma zarządzania metropolitalnego



## Iluzja oddolnej koordynacji

- Ograniczenia prawno-kompetencyjne dostępnych form

- Niska skłonność do współpracy w warunkach niskiego kapitału społecznego

- Brak zachęt do współpracy

(nierealizowana) ustawa o związkach metropolitalnych z września 2015

Brak alternatywnych propozycji (poza Konurbacją Górnośląską)