

POLSKA WIEŚ – SFERA DYNAMICZNYCH ZMIAN ?

Polska wieś to obszar spektakularnego postępu
cywilizacyjnego - efekt szerokiej partycypacji
społeczności wiejskich w możliwościach będących w
dyspozycji kraju !!!





POLSKA WIEŚ – SFERA DYNAMICZNYCH ZMIAN ?

O zróżnicowaniu możliwości rozwoju decydują:

pozycja wyjściowa

(obciążenie historyczne, typ zabudowy, pozycja w sieci osadniczej, utrwalona funkcja)

+

dostępność centrum i atrakcyjność miejsca/obszaru

+

trendy demograficzne

+

jakość lokalnego przywództwa / dochody gmin

POLSKA WIEŚ – SFERA DYNAMICZNYCH ZMIAN ?

Procesy demograficzne i kluczowe przemiany (urbanizacja i dezagraryzacja) mają żywiołowy charakter, na co państwo ma ograniczony wpływ



*...wieś starzeje się
i wyludnia*



... rodzi się za mało dzieci

1983 r. - 723,6 tys.

2013 r. - 369,6 tys.

Współczynnik
dzietności:

1983 - 2,07

2013 - 1,25



***... obciążenie demograficzne
może być
nie do zniesienia***



...młodzi wybierają metropolie





... o żywotności wsi decydują seniorzy

Demografia: proces zanikania obejmuje tysiące wsi w Polsce



Zero koma zero

W tym roku w całej gminie Dubicze Cerkiewne urodziło się jedno dziecko.
A w gnieździe przed urzędem padły wszystkie młode bociany.



WILKÓW TONIE

Za dziesięć lat Wilkowa nie będzie – przepowiada sołtys Klaus Bremer.
– Nie wiem tylko, kto ostatni zgasi światło.

KRZYSZTOF STRAUCHMANN
kstrauchmann@onet.pl

Sołtys biuro ma na pietrze w kuchni. Na stole przygotowuje unijne projekty, za które wyremontowali łapieżkę. Na dole w warsztacie jest punkt sąsiedzkiej pomocy z naprawą wszelkiego sprzętu mechanicznego. Na strychu w kartonowym pudełku spoczywa archiwum wiejskie z dokumentami sięgającymi XIX wieku albo jeszcze wcześniej. I jeszcze w główce tony lokalny urząd statystyczny z precyzyjnymi informacjami o liczbie zgonów, urodzeniach i ślubach.

- Raz, dwa, trzy - liczy pani Wanda, żona sołtysa. - Za pięć ostatnich lat troje dzieci się urodziło we wsi. Tylko w ostatnim roku zmarło pięć osób, a w styczniu już mamy pierwszy pogrzeb. I były dwa śluby. Jedną młodą panną przyszła do mego mieszkania do Wilkowa. Jeden chłopak posiadał za żonę w świat.

W 1948 roku była we wsi zbiórka na budowę kościoła. Policzono wtedy, że mieszka w Wilkowie 400 osób. I do tego 17 parobków - Klaus Bremer stuknął palcem w stare kroniki. - Za mojej młodości, pod koniec lat pięćdziesiątych, wioska też liczyła 400 mieszkańców. Teraz dorosłych jest 92. Z dziećmi będzie nas nieco ponad 110.

TRZY KRZYŻYKI
GOSPODARZY

Sołtys Bremer przed opustoszałym pastuszykiem, który kiedyś gospodarze wybudowali dla parobków. - Za mojej młodości mieszkali tu cztery rodziny.



Demografia: proces zanikania obejmuje tysiące wsi w Polsce

czynnik
wyzwalający



Faza 1 – selektywny odpływ ludności

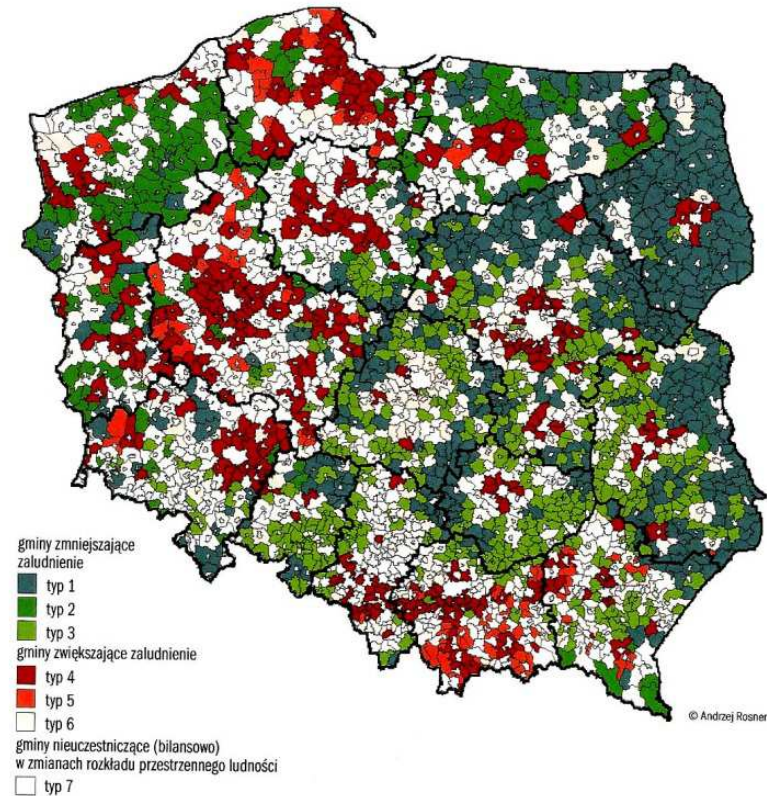
Faza 2 - regres gospodarki lokalnej

Faza 3 – załamanie gospodarki lokalnej i życia społecznego

Punkt bez powrotu

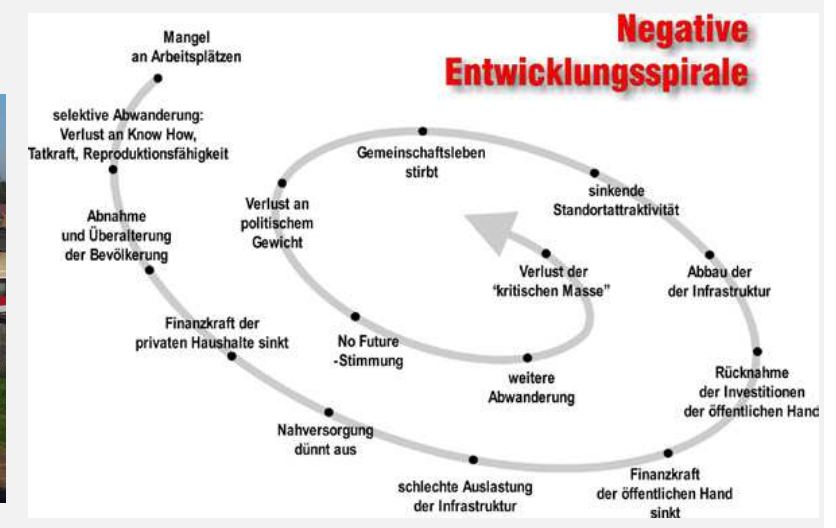
Faza 4 – końcowa migracja

Faza 5 - upadek



Mapa 10. Typy gmin wyludniających się i koncentrujących ludność wiejską

Źródło: Opracowanie własne.



Urbanizacja (w Polsce) =

- więcej zabudowy (w ogóle, a nie na km^2 - dekoncentracja)
- większe miasta, ale nie bardziej ludne
- więcej ludności z centrum życiowym w mieście (dojazdy)

= urban + rural sprawl = chaos / koszty
= kumulacja barier rozwojowych



... tak mogłoby być



Nadrenia- Palatynat

... ale nigdy już nie będzie



Nadrenia- Palatynat



urbanizacja łanowa
- okolice Rzeszowa

© 2013 Google

Image © 2013 MGCP Aero

Google Earth

POLSKA WIEŚ – SFERA DYNAMICZNYCH ZMIAN ?

Interes prywatny zdominował interes publiczny.
Najbardziej ucierpiała przestrzeń – środowisko życia
Polaków.



...chaos na tysiąc sposobów







POLSKA WIEŚ – SFERA DYNAMICZNYCH ZMIAN ?

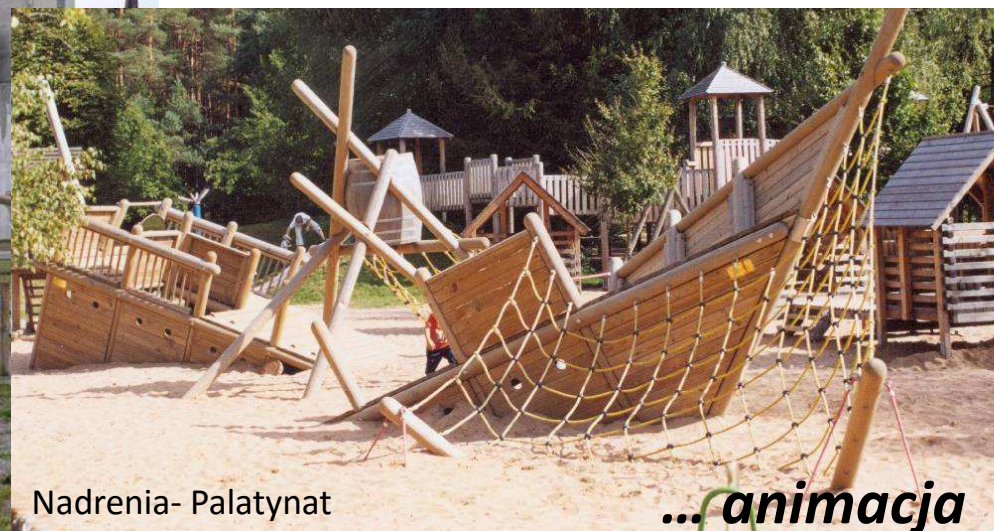
Interes prywatny zdominował interes publiczny.
Najbardziej ucierpiała przestrzeń – środowisko życia Polaków.

Skutki negatywne są na tyle istotne, że ograniczają
potencjał rozwojowy kraju.



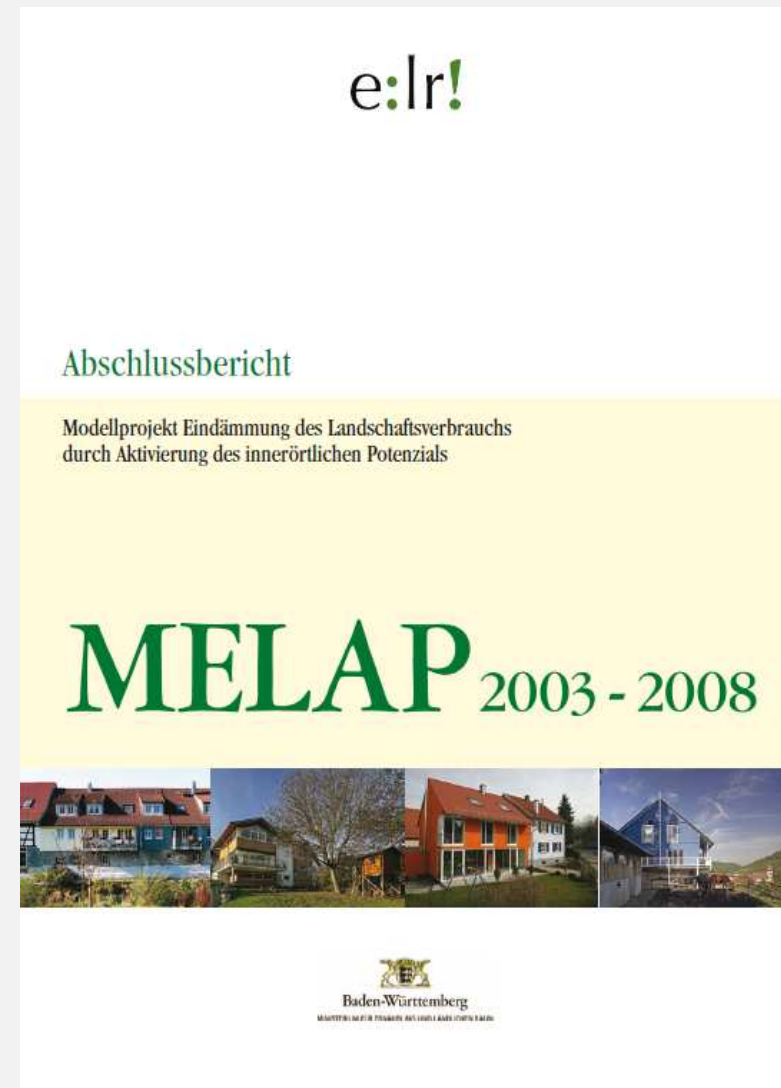
POLSKA WIEŚ – SFERA DYNAMICZNYCH ZMIAN ?

Wobec wyzwań i zaistniałych problemów instrumenty oddziaływania władz publicznych są nieadekwatne lub niewystarczające - „operacje” zamiast animacji procesów.



POLSKA WIEŚ – SFERA DYNAMICZNYCH ZMIAN ?

Nieadekwatność
instrumentów wynika z
kultywowania paradygmatu
wzrostu, **fałszywego**
pojmowania modernizacji,
silosowości polityk,
ignorowania doświadczeń
europejskich.



Modernizacja – unowocześnienie, uwspółcześnienie, trwałe ulepszenie, prowadzące do zwiększenia wartości użytkowej.



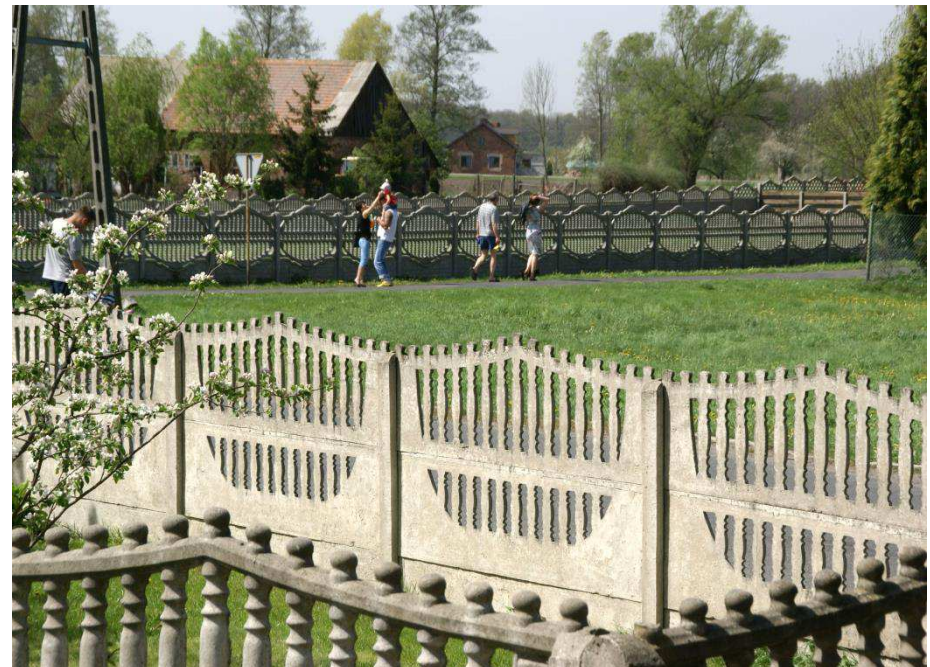
**Modernizacja –
unowocześnienie,
uwpółczenie, trwałe
ulepszenie, prowadzące do
zwiększenia wartości użytkowej**





nowe niszczy dawne ...







*... projekty publiczne bywają
antywzorcem*

Dezagraryzacja = mniej gospodarstw i mniej utrzymujących się z rolnictwa lecz silniejsze rolnictwo
= **farmeryzacja + rozwarstwienie ekonomiczne wsi (kontrasty)**





zasobność

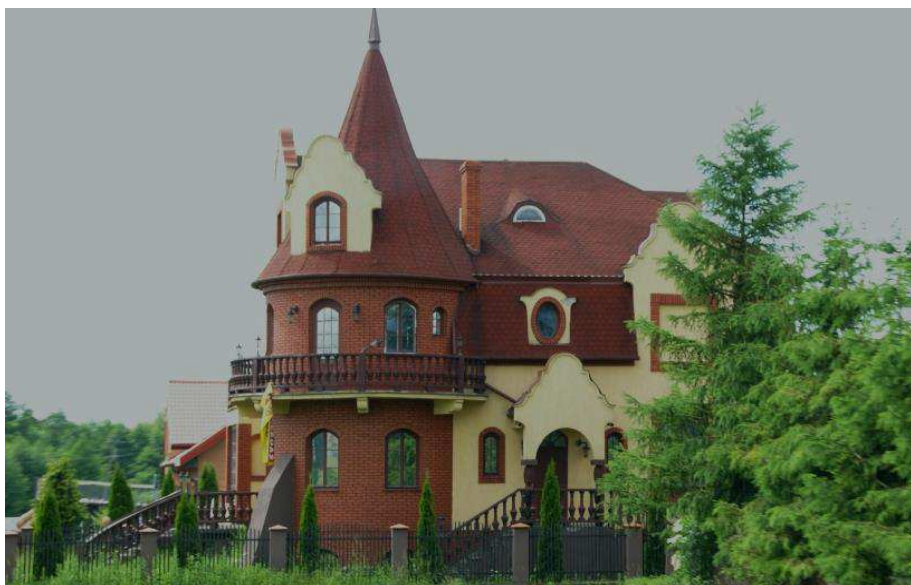
... i bieda





wykluczenie





Pyt. 3 Czy jest możliwa modernizacja bez dezagrarnizacji i urbanizacji?

Główną przeszkodą dla **modernizacji** (nowoczesność z poszanowaniem dziedzictwa i w warunkach ładu przestrzennego) **jest fałszywe jej pojmowanie**



Pyt. 3 Czy jest możliwa modernizacja bez dezagrarnizacji i urbanizacji?

Wieś może konkurować z miastem jedynie poprzez wykorzystanie atutów swej odrębności (paradygmat odnowy wsi) - umiastowienie i unifikacja odbiera tę szansę !



Pyt. 3 Czy jest możliwa modernizacja bez dezagraryzacji i urbanizacji?

Modernizację wyklucza brak panowania nad procesami urbanizacji i skutkami przemian demograficznych.

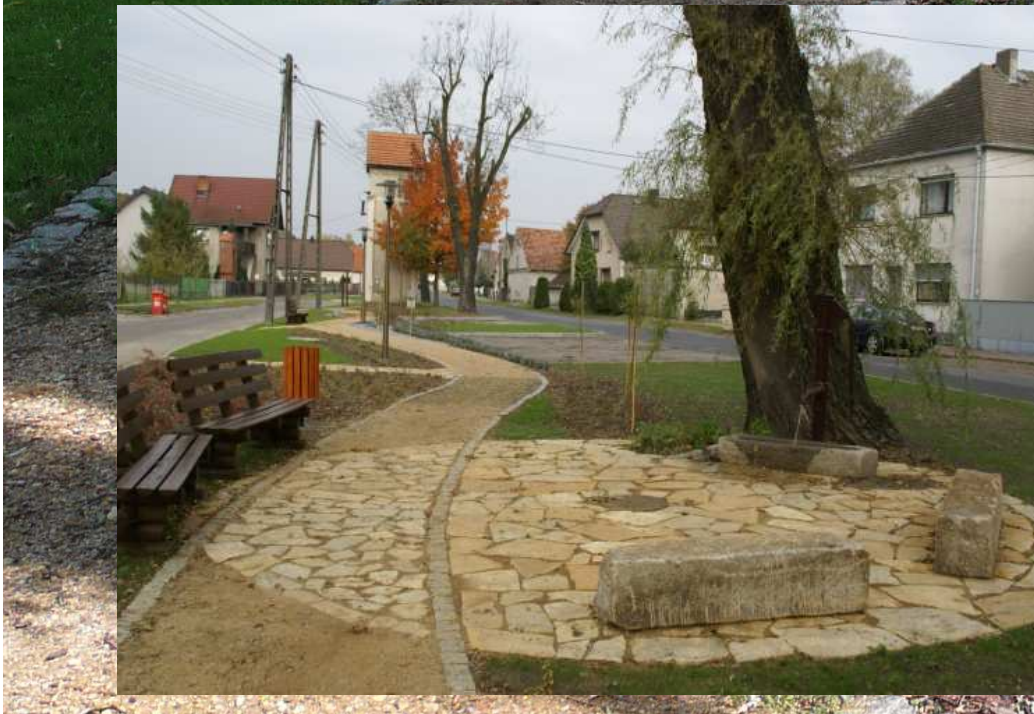
Jednym z rozwiązań jest **zastąpienie paradygmatu wzrostu paradygmatem dopasowania, czyli prowadzenie modernizacji pod postacią rewitalizacji i rozwoju wewnętrznego miejscowości**

Rewitalizacja / Rozwój wewnętrzny miejscowości

- Zachowanie i ochrona historycznych wartości i zasobu kulturowego,
- Efektywne wykorzystanie przestrzeni (przeciwdziałanie rozpraszaniu zabudowy) i zasobów substancji budowlanej
- Ożywienie centrów miejscowości



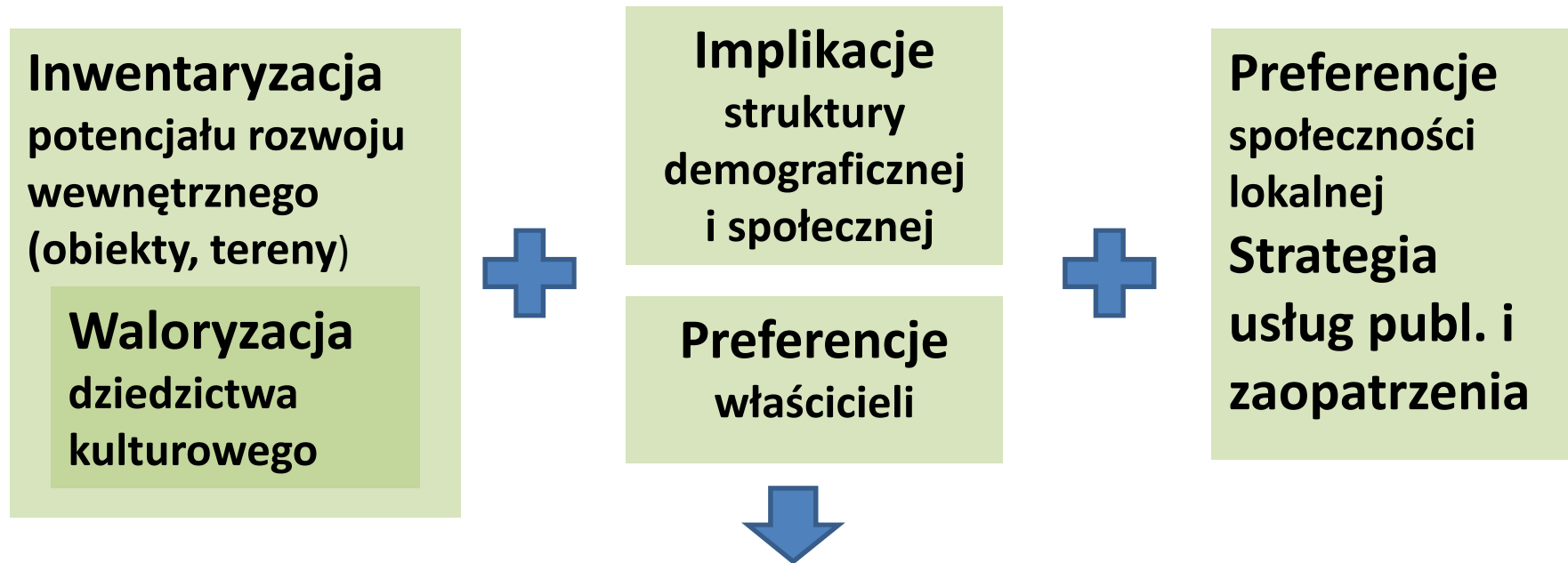
... są dobre w





... brak narzędzi

Składowe koncepcji rozwoju wewnętrznego / rewitalizacji:



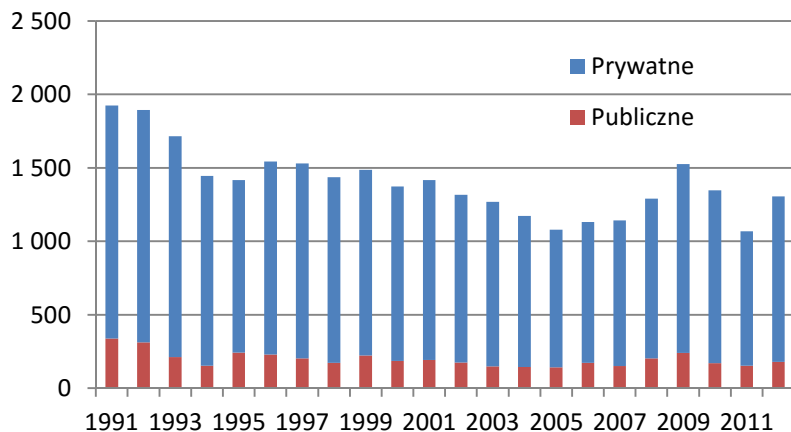
Opcja A **Całościowe planowanie dla centrum miejscowości:**

Opcja B **Koncentracja na obszarach podlegających przekształceniu:**

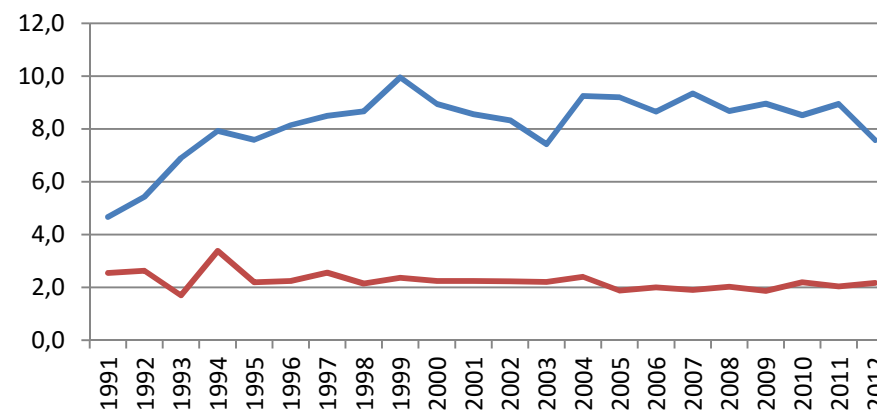
Opcja C **Koncentracja na pojedynczych projektach – przekształceniach typowych rodzajów budynków (głównie pustostanów)**

... między innymi dla adaptacji pustostanów

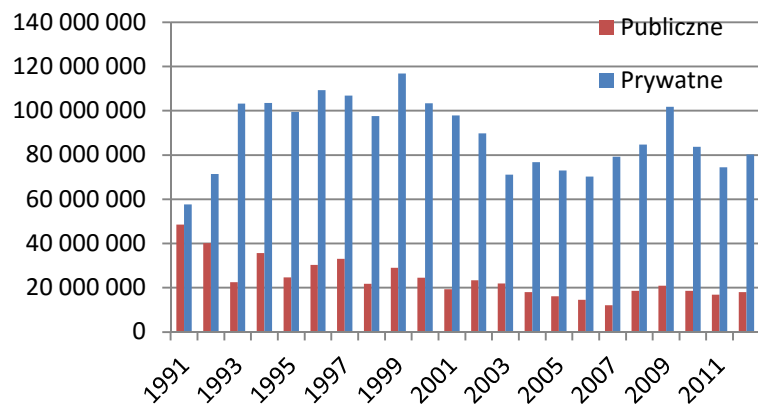
Liczba projektów prywatnych i publicznych



Zaangażowanie finansowe inwestorów do dotacji



Suma kosztów projektów prywatnych i publicznych



Nadrenia – Palatynat

... czy damy radę ?

